

IDEA - Cœur du Hainaut Initiatives Energie-Climat



Novembre 2014

Maité Dufasne, Coordinatrice Cœur du Hainaut



Le projet de territoire Cœur du Hainaut - Historique

Arrêté du GW en 2007 : désignation d'**IDEA** en tant que coordinateur d'un **plan de redéploiement économique et social** du bassin de la Haine.



Le projet de territoire Cœur du Hainaut - Diagnostic

1. **Incohérences** dans l'organisation des **fonctions** découlant de **l'aménagement hétéroclite des espaces**.
2. Indicateurs **sanitaires** plus préoccupants qu'ailleurs (obésité, maladies cardiovasculaires,...)
3. Offre **patrimoniale, culturelle et touristique** d'une grande richesse, à la fois reconnue et méconnue.
4. **Mobilité** disparate : **continuum urbain** d'Ouest en Est **engorgé**, et liens Nord – Sud peu présents, avec **effets d'isolement**.
5. Sous-utilisation des **potentiels naturels, scientifiques et économiques** notamment dans la politique **énergétique**.
6. Indicateurs **économie et emploi** globalement peu favorables.
7. Niveau moyen de **formation** très insuffisant.
8. Apparition encore timide mais prometteuse de **domaines d'activité émergents**: image, agro-alimentaire, nouveaux matériaux et éco-construction, biotechnologie et chimie verte, etc.

7 AXES STRATEGIQUES

(Gouvernance, Economie-recherche-formation, Image et attractivité, Bien-être et cadre de vie, **Autonomie énergétique**, Mobilité, Transfrontalier et internationalisation)



130 ACTIONS DONT 15 ACTIONS PHARES

Le projet de territoire Cœur du Hainaut – Actions-phares

- > Charte d'engagement
- > Tous fiers du Cœur du Hainaut
- > 3x3 pôles Economie-Innovation
- > Pôles d'excellence en «business development»



> Fiches territoires d'audace

> Plan citoyen de requalification des lieux et symboles du Cœur du Hainaut

> Haine bleue, voies vertes

> Manger mieux au Cœur du Hainaut

> Plan de cohésion sociale au Cœur du Hainaut

> Eco-zonings d'excellence

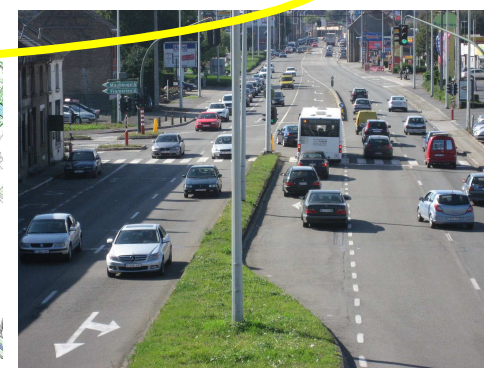
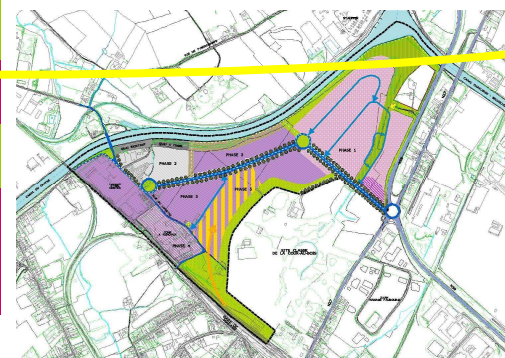
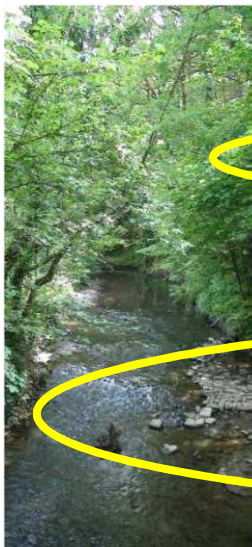
> Vers la décarbonisation progressive et la durabilité du territoire

> Stratégie eau-rail

> Master plan Tram

> Langues et ouverture en Cœur du Hainaut

> Conseil de développement transfrontalier du Grand Hainaut



Plan stratégique IDEA: développement territorial durable et solidaire du Coeur du Hainaut en une **aire de richesses économiques**

→ IDEA= moteur de développement économique, territorial et environnemental durable + partenaire privilégié des **communes** associées et des **entreprises**

Atout majeur: potentiel de développement économique propice à une **réindustrialisation**:

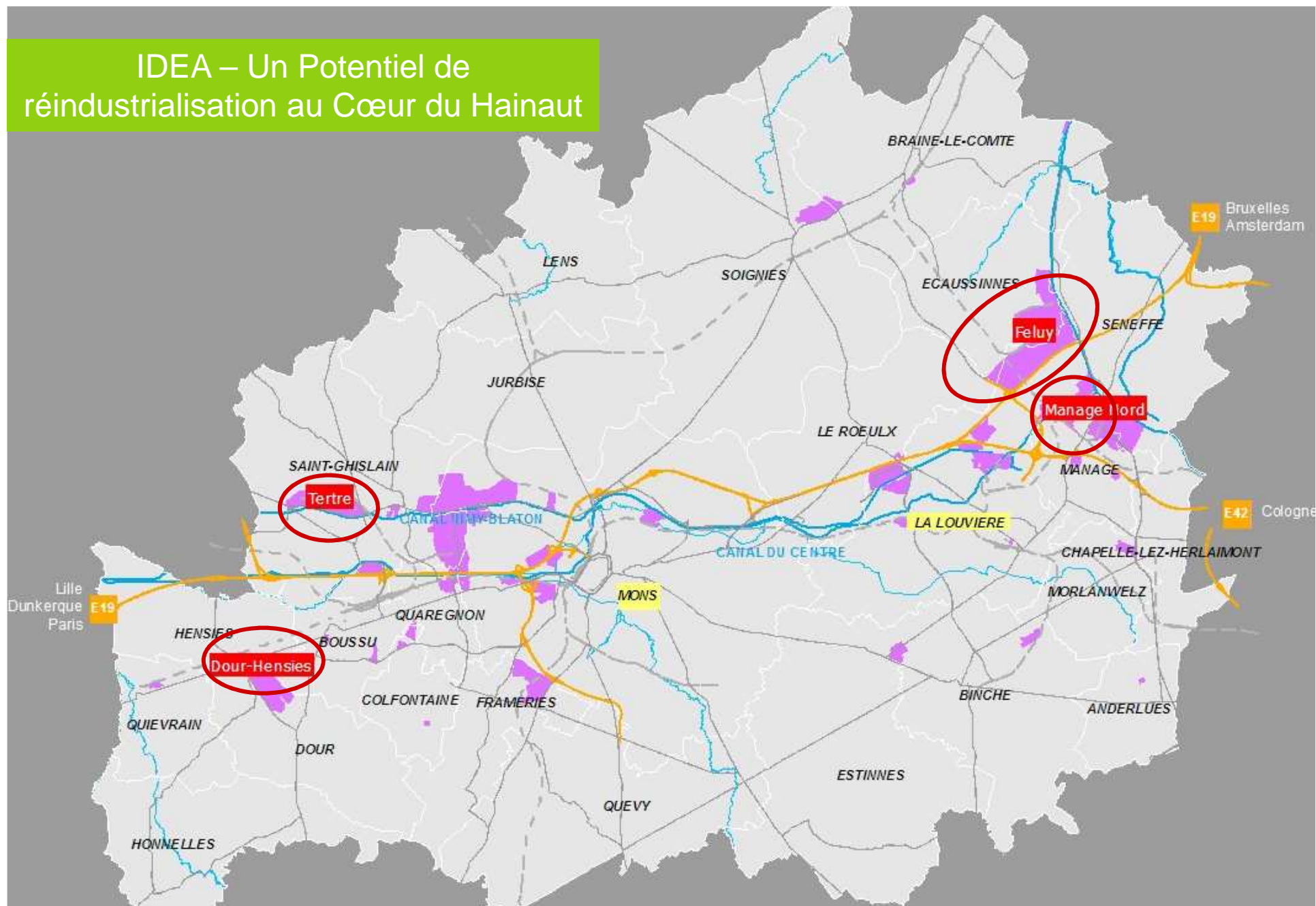
- disponibilités foncières importantes dont de **vastes parcelles d'un seul tenant**;
- **excellente accessibilité**;
- ressources en **eau** conséquentes et à prix compétitif + **nappe géothermique**.

Enjeu: se doter d'un **modèle économique innovant**

→ **facteurs d'attractivité**

Opportunité: **appels à projets eco-zonings** et Feder **2014-2020**

IDEA – Un Potentiel de réindustrialisation au Cœur du Hainaut



Notre Stratégie

Appel à projets Feder 2014-2020

3 axes : Economie, Innovation, Intelligence territoriale
+ préoccupation transversale: réduction émissions de gaz à effet de serre.



12 groupes de travail dès juin 2013

(Eco-zoning, Sécurité-risque-formation, Fiches-territoires d'audace, Manger mieux, Cohésion sociale, Smartcities, Eco-construction, Géothermie, Compétitivité économique et innovation technologique, Remillage et mobilité, Rénovation urbaine durable et éco-quartiers, Planification énergétique)



1 vision et 1 potentiel de réindustrialisation



7 axes stratégiques

Quelques initiatives...



1. Commission Energie-Climat
2. Eco-zonings d'excellence
3. Haine bleue, voies vertes
4. Distribution d'énergie

En théorie: il s'agit d'une « Commission d'orientation énergétique » chargée d'impulser la stratégie de décarbonisation progressive et de durabilité du territoire à partir de la réalisation d'un bilan Carbone et d'une thermographie du territoire.

En pratique: la « Comercli » rassemble:

- des spécialistes en matière énergétique et économique issus des institutions d'enseignement ;
- des techniciens dans le domaine de l'énergie issus d'institutions publiques et d'entreprises locales ;
- des experts dans diverses matières (économie, gestion financière, communication) issus d'institutions publiques et de société d'audit ou de conseil ;
- des intervenants du monde associatif porteurs des projets auprès des citoyens et relais de leurs attentes ;
- des politiques porteurs des projets au niveau décisionnel et de financement externe.

Commission Energie-Climat

La commission peut mettre en place des groupes de travail sur des thématiques spécialisées. Elle se réunit au moins 10 fois par an.

Concernant les prises de décisions, celles-ci se font de manière consensuelle sauf si un membre demande le vote (dans ce cas, il faut 2/3 des membres présents et 2/3 +1 des voies).

Durant cette année, elle s'est notamment penchée sur le **diagnostic énergétique et climatique du Cœur du Hainaut** et la rédaction d'une fiche-projet FEDER.

L'actuel président est Monsieur Brocorens. Le pilotage est assuré par Madame Barthe Batsalle et Monsieur Dubreucq.



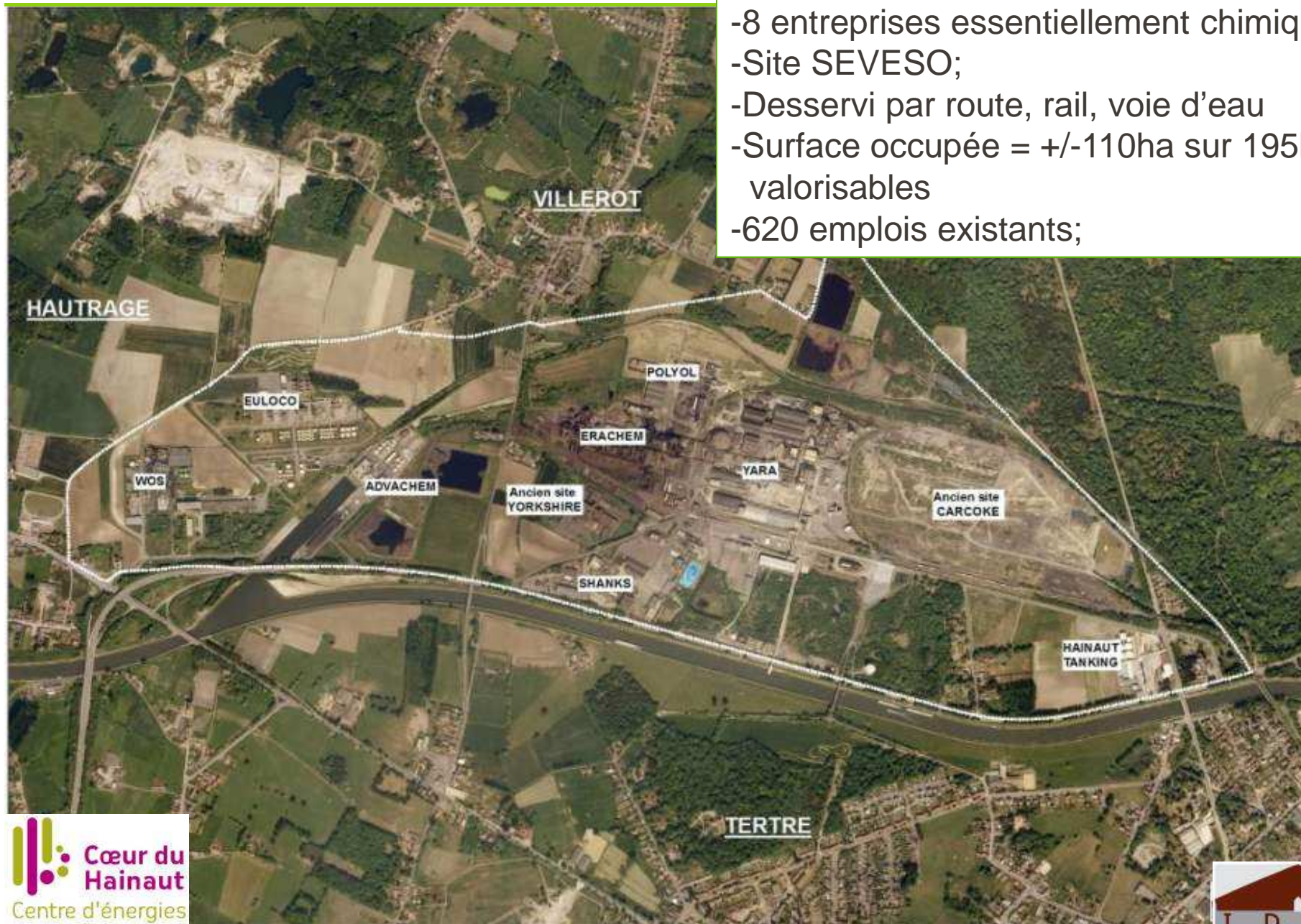
Quelques initiatives...



1. Commission Energie-Climat
2. Eco-zonings d'excellence
3. Haine bleue, voies vertes
4. Distribution d'énergie

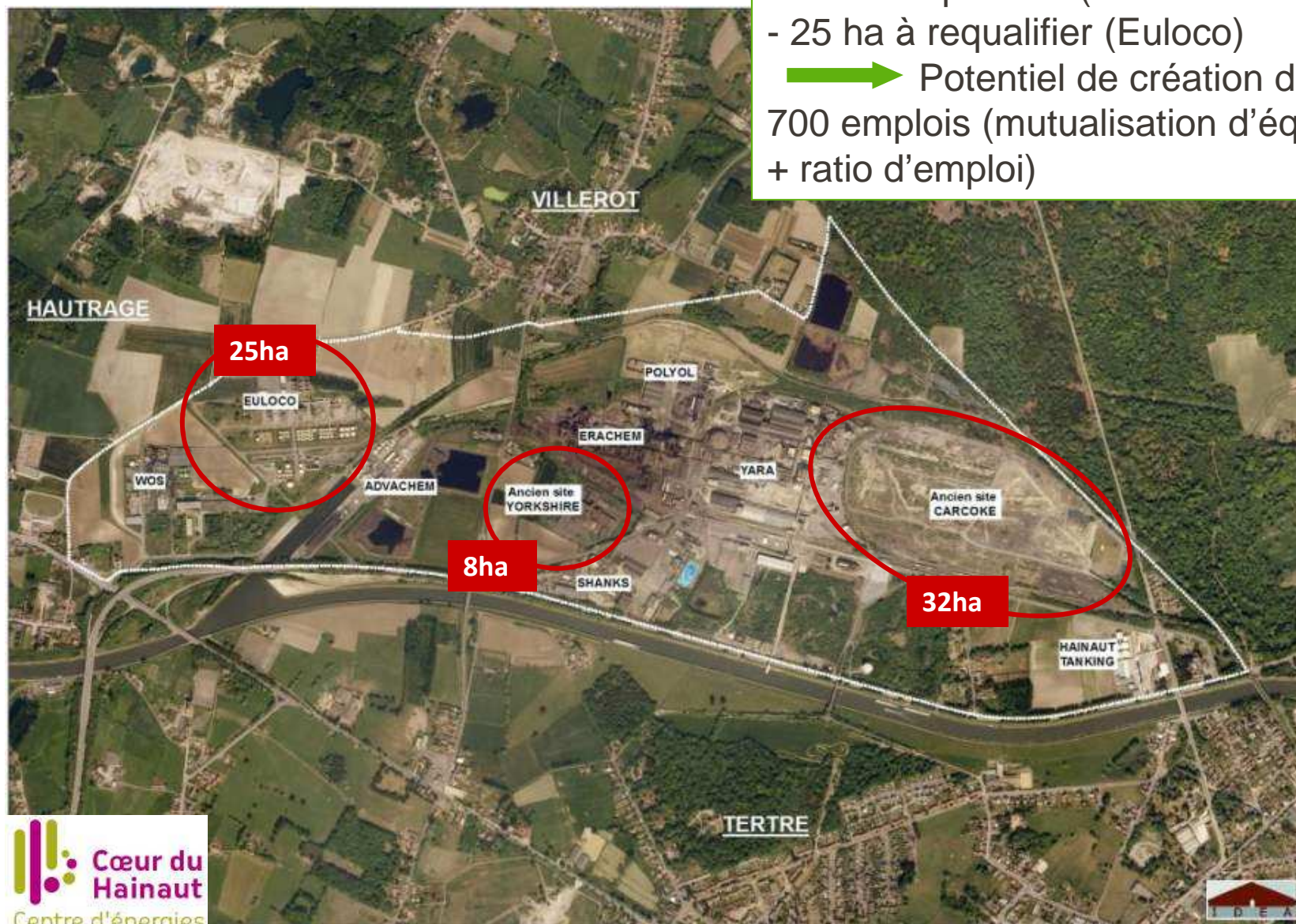
Eco-zonings d'excellence - Cas de Tertre

- 8 entreprises essentiellement chimiques;
- Site SEVESO;
- Desservi par route, rail, voie d'eau
- Surface occupée = +/-110ha sur 195ha valorisables
- 620 emplois existants;



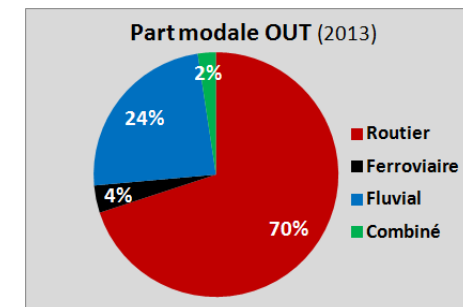
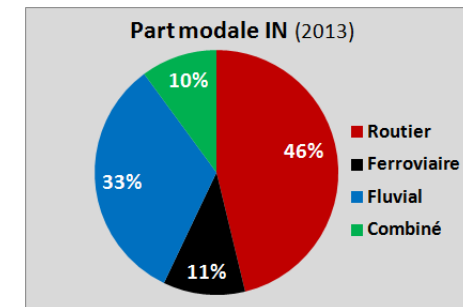
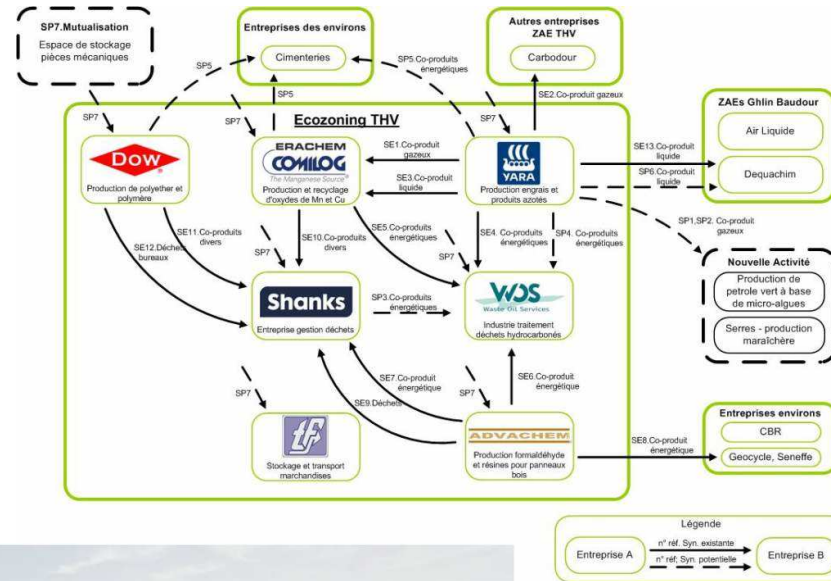
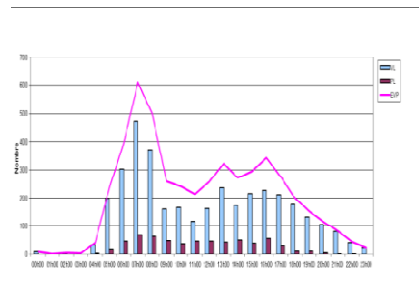
Tertre – Futur eco-zoning d'excellence

- 40 ha requalifiés (Carcoke et Yorkshire)
 - 25 ha à requalifier (Euloco)
- ➔ Potentiel de création de plus de 700 emplois (mutualisation d'équipements + ratio d'emploi)



Cas de Terre

- **Diagnostic in-out** (matière, énergie, eau, mobilité, intégration) par des experts (Tractebel Engineering, Cebedeau, Aries Consultants,...)



- **Croisement** avec études spécifiques en cours (Distribution de chaleur, Schéma d'Accessibilité et de Mobilité Cœur du Hainaut, Développement d'un Pôle Agroalimentaire par **Blezat Consultant – Lyon**,...)

➔ Identification des équipements et services à mettre en place :

- **1.Matières et Energie** ➔ Unité de gestion vapeur et CO2;
- **2.Eau** ➔ Equipement d'assainissement mutualisé;
- **3.Mobilité**: 3.1.Transport marchandises ➔ Opérateur Ferroviaire de Proximité + Aménagements quais + Aménagements routiers;
3.2.Transport de personnes ➔ Aménagements pour modes alternatifs;
- **4.Intégration** ➔ Assainissement friches et sites contaminés + Relooking paysager

1. Conception et construction d'une unité de gestion de vapeur

Externalisation de la gestion de la vapeur et du CO₂ excédentaires de différentes entreprises avec base de:

- 190.000 T_{vap}/an et 450.000 TCO₂/an de YARA;
- 65.000 T_{vap}/an d'ADVACHEM



Construction d'une **centrale** (multi-sources et multi-clients) pour:

- offrir **service optimum de distribution** de vapeurs aux utilisateurs actuels et **candidats investisseurs** sur terrains requalifiés (Prospection ciblée avec l'OFI et pôles de compétitivité, R&D dans les domaines de la chimie verte avec Umons);
- offrir **service de valorisation des excédents** et attirer ainsi de **nouvelles entreprises** elles-mêmes exothermiques;
- produire de l'**électricité**;
- utiliser l'eau chaude des tours de refroidissement pour alimenter des serres.

... selon modèle WarmCO₂ (NL)

1. Conception et construction d'une unité de gestion de vapeur

WarmCO2: Zeeland Seaports, Visser & Smit Hanab, Yara Sluiskil (20%)

Objectif: alimenter en eau chaude, produire électricité et gaz naturel, produire CO2

Subsides = +/- 10M€ (Etat + EU)



1. Conception et construction d'une unité de gestion de vapeur

WarmCO2 = alimentation de 125ha de serres; capacité pour 168ha

**Activité « serres » =
11 emplois/ha**

Valorisation annuelle de:

- 500.000 MWh de chaleur résiduelle
- 70.000 TCO₂ pur (issu du process chimique de fabrication d'engrais et non d'une combustion)



Le must: un **centre de formation** en maraîchage

Etudes « serres »

Experts désignés: CIM + Gembloux Agro-Bio Tech (Ulg) + CRA-W

Etude de marché: scenario retenu pour site de 32 ha ex-Carcoke:

- tomates et/ou concombres
ou poivrons hors-sol
(rendement des tomates:
60kg/m²an soit 6.000t/unité
de 10ha an)



Grandes enseignes sondées:

Carrefour, Colruyt, Delhaize

Contact créée Reo Veiling

Majorité clients = Province du
Hainaut + Nord de la France

Circuits Courts.

Etude technico-économique: conclusions sur bases d'expériences flamandes:

- besoin d'unité(s) de 10ha min pour
être rentable (automatisation,...)
 - potentiel du site = 2 unités de 10ha
- ➔ 11 emplois/ ha de serres bâti



2. Conception et construction d'une STEP mutualisée

Principaux constats:

- rejets Erachem+Yara vers la rivière **Haine** après neutralisation à l'aide de **réactifs**, rejets Wos+Polyol vers la **STEP** (eaux urbaines) IDEA à Wasmuël, rejets Advachem vers le canal;
- charges importantes en chlorures, sulfates, azote. (+ croisement étude Blezat)

Piste retenue:

- infrastructure **d'épuration mutualisée** en site propre. **Projet pilote** à plusieurs titres: technique, juridique (responsabilités) administratif (permis, mise en place GIE).

Choix d'implantation: proximité de ex-Carcoke (site d'accueil de nouveaux investisseurs) et des distances de canalisations les plus rationnelles pour les usines partenaires.



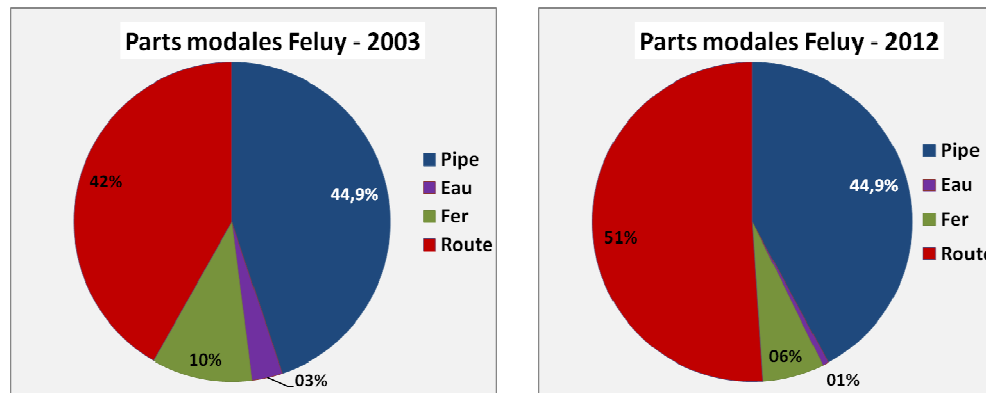
3.1. Réalisation d'aménagements favorables à l'émergence d'un OFP – Valeur ajoutée

Diagnostic

- Epingle par les industriels à propos d'un opérateur traditionnel: prix peu attractifs, manque de qualité des services (se concentre sur trafics importants et «faciles»), peu de suivi, déficit de réactivité, pas de possibilité de négociations technique (flux tendus, mutualisation, manutention, stockage, entretien installations privées,...) ni économique.

... constat identique des investisseurs potentiels.

- Constat chiffré: présence secteurs **chimique + sidérurgique** → transport ferroviaire indispensable (sécurité, efficacité), part de marché et trafics en **diminution**, essentiellement par manque d'offre compétitive.



Diminution de la compétitivité des entreprises et dégradation de l'attractivité du territoire

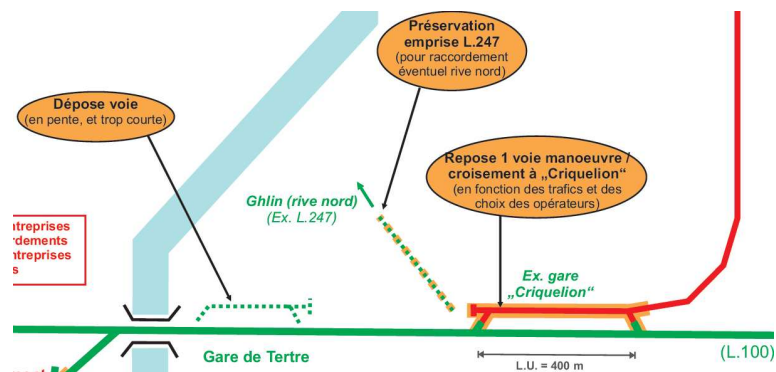
Scénario retenu: susciter **OFP** + services connexes (nettoyage, maintenance,...)

+ optimiser certaines installations ferroviaires

3.1. Réalisation d'aménagements favorables à l'émergence d'un OFP

Les aménagements sollicités:

- voie de manœuvre Criqueuillon



- voirie accès Boussu (sortie autoroute)



Et les services connexes (valeur ajoutée à l'OFP):

- **Cleantank:** assistance au **nettoyage de citernes** pour diminuer risques, optimiser qualité, rationaliser produits (nombreux paramètres; contrôle manuel → automatique)

NB: station de lavage mixte wagons citernes + camions (potentiel pour 2 lignes à terme); rentabilité assurée car frais exploitation compétitifs; création d'activité sur espace déjà dédié au fer.



- **Optim-OFP:** geolocalisation avec assistance sécurité pour planification de la mutualisation, localisation et statut de tous actifs mobiles → gestion flux, détection dangers lors croisement/stationnement (briques technologiques basées sur traçabilité)

3.1. Aménagements de quais

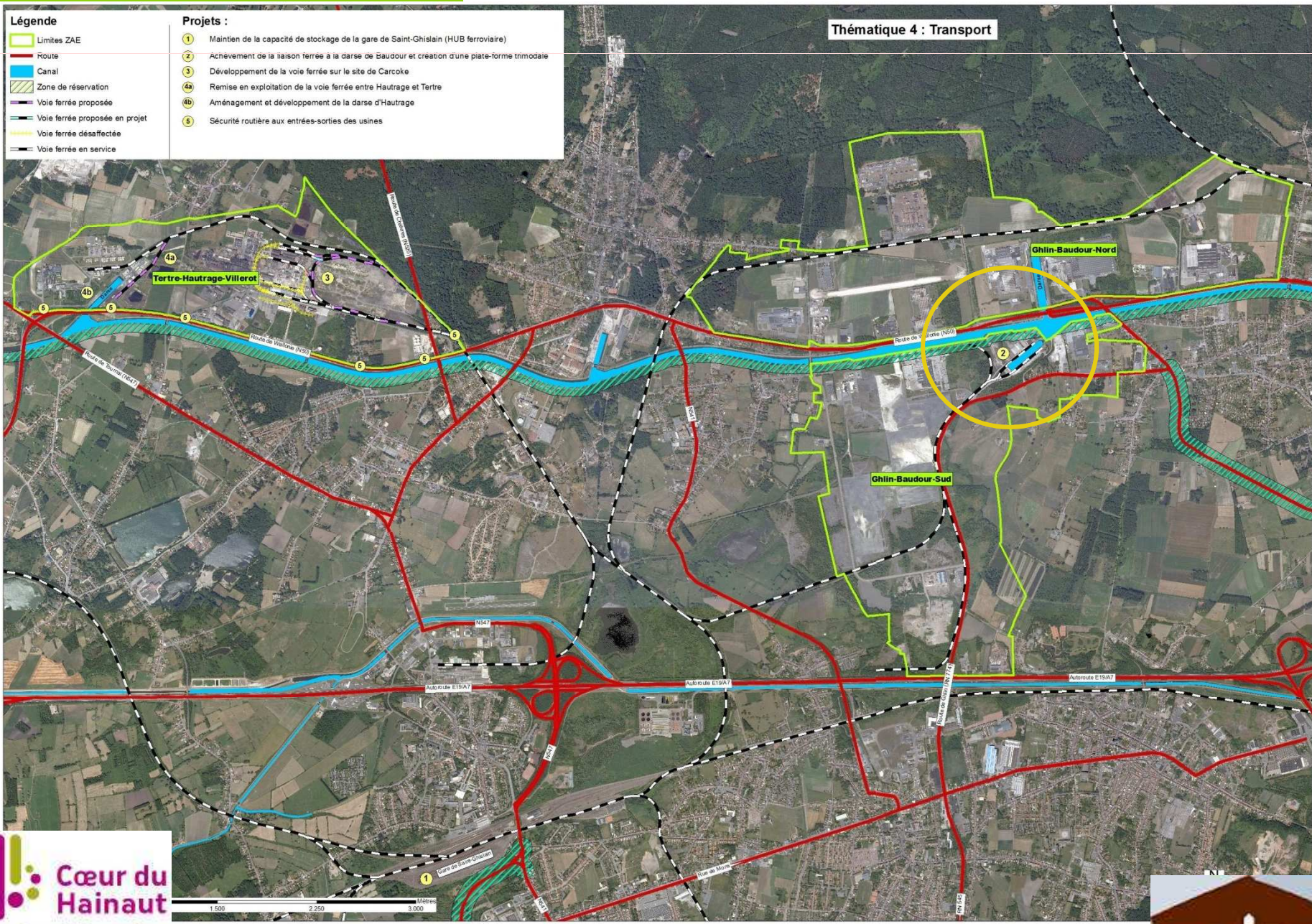
Légende

- Limites ZAE
- Route
- Canal
- Zone de réservation
- Voie ferrée proposée
- Voie ferrée proposée en projet
- Voie ferrée désaffectée
- Voie ferrée en service

Projets :

- 1 Maintien de la capacité de stockage de la gare de Saint-Ghislain (HUB ferroviaire)
- 2 Achèvement de la liaison ferrée à la darse de Baudour et création d'une plate-forme trimodale
- 3 Développement de la voie ferrée sur le site de Carcoke
- 4a Remise en exploitation de la voie ferrée entre Hautrage et Tertre
- 4b Aménagement et développement de la darse d'Hautrage
- 5 Sécurité routière aux entrées-sorties des usines

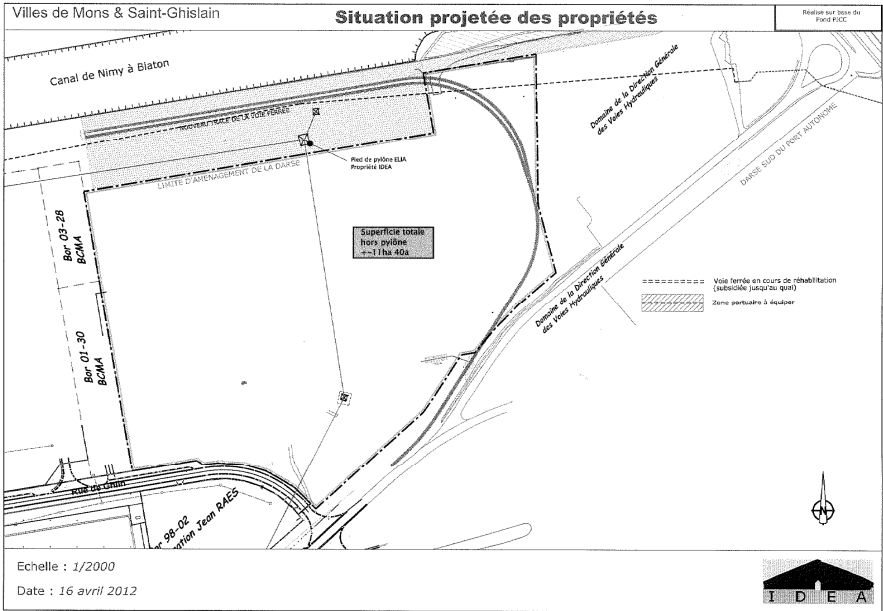
Thématique 4 : Transport



3.1. Aménagements de quais – Ghlin-Baudour Sud et Manage-Nord

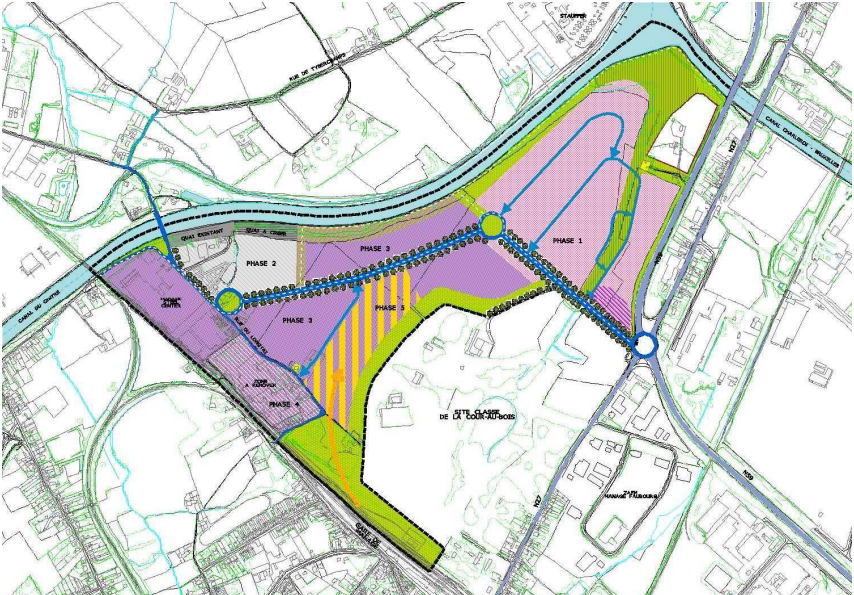
Quai de Ghlin-Baudour Sud

- prolongement ligne 242, zone manutention 1500 conteneurs



Quai de Manage-Nord

- ZAE dédiée à agroalimentaire + éco-construction

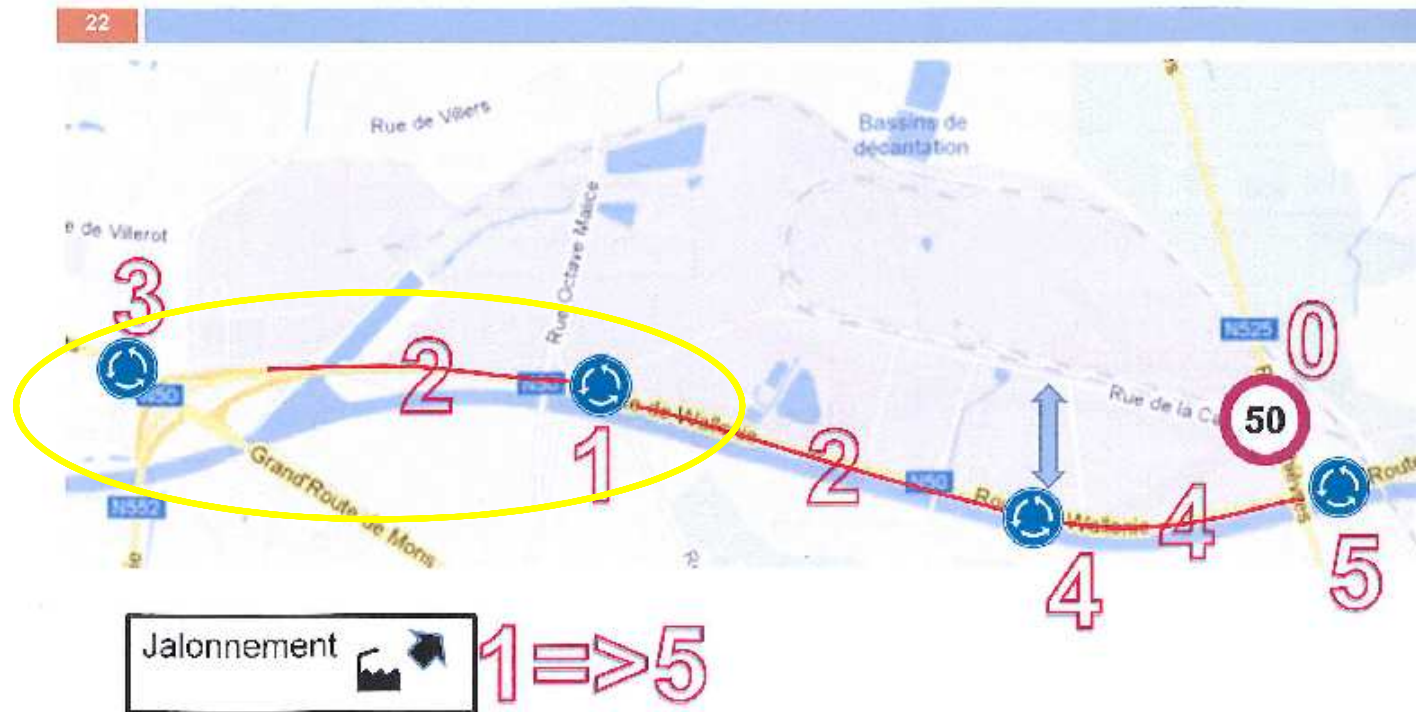


3.1. Aménagements routiers (transport marchandises)

Etude sécurité routière (constats: conflit vitesse transporteurs/automobilistes, risques importants liés transport produits dangereux, accidents mortels)



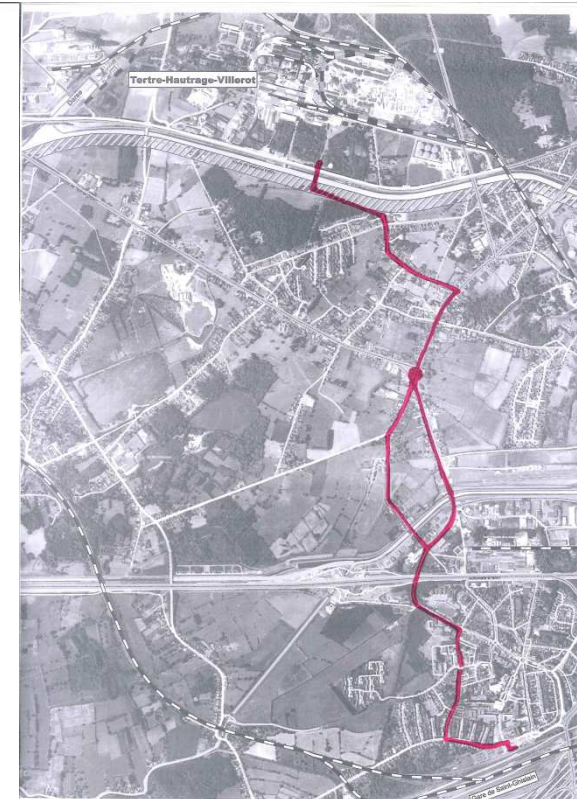
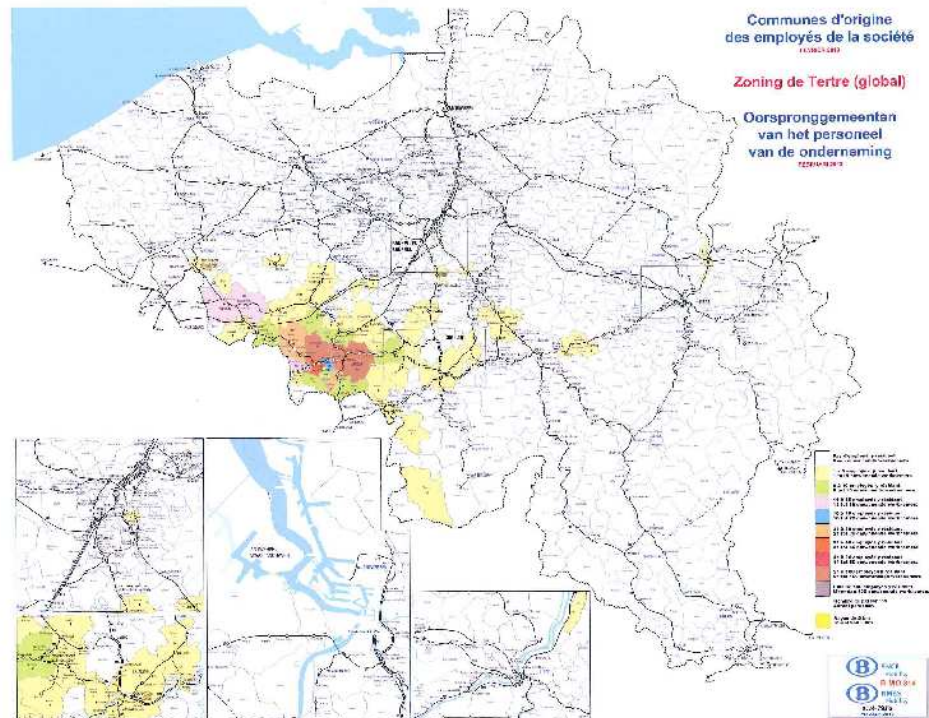
Schéma organisationnel final°



➔ Aménagements routiers porte Ouest de l'eco-zoning et ligne droite RN50 (giratoires et berme centrale)

3.2. Aménagements routiers (transport personnes)

Etude déplacements domicile-travail par SNCB Mobility



- Aménagement d'un itinéraire cyclable sécurisé
« Gare de Saint-Ghislain - Eco-zoning »
- Signalétique

4. Assainissement de sites contaminés par des pollutions historiques

Constat: anciennes activités ayant généré des polluants: (cokerie, engrais, colorants, Cu et Mn, produits organiques,...)

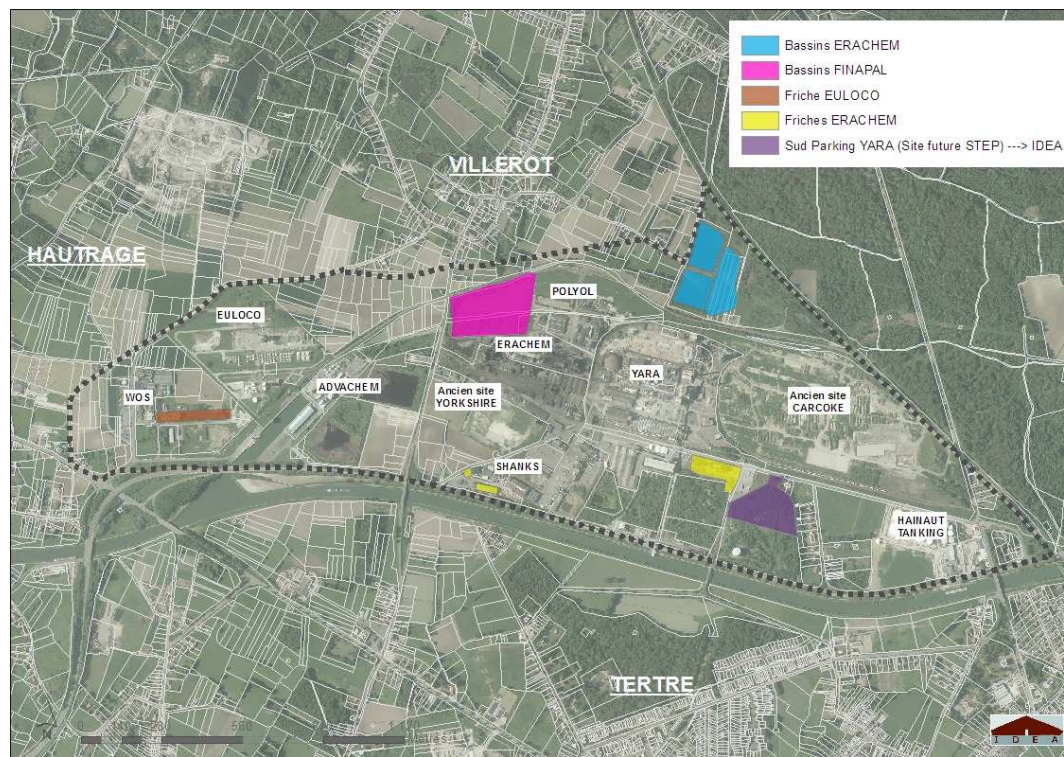


Suite logique de l'assainissement de Carcoke (Phasing out Objectif I; 40M€ pour 32ha)

Indispensable pour caractère opérationnalisable du projet d'écologie industrielle pour 2 raisons principales:

- stopper la contamination de terrains à requalifier (écoulements vers le sud)
- besoin de dépolluer pour implanter de nouvelles entreprises et infrastructures

(ex: STEP)



4. Aménagements paysagers et en faveur de la biodiversité

Constat: Image dégradée

- Stratégie d'ensemble axée sur **l'unité visuelle**, le traitement singulier d'éléments structurants, la signalétique, ... Idée de s'accorder sur un **charte d'intégration paysagère**



Portefeuille « Eco-zonings d'excellence » en Cœur du Hainaut

Soit un Portefeuille de projets Feder:

➔ 7 bénéficiaires; 1 chef de file = IDEA dont la volonté consiste à **concrétiser un développement territorial durable et solidaire** du Cœur du Hainaut en une **aire de richesses économiques** par la mise en place d'un **modèle économique innovant**:

- porteur d'**attractivité**;
- **créateur d'emplois** (Tertre: 65ha, 700 emplois);
- **duplicable** partout en Wallonie et spécifiquement au Cœur du Hainaut sur **Feluy** (62ha BASF + 100ha équipés, soit min 1.500 emplois) et **Manage Nord** (65ha, soit min 1.000 emplois).



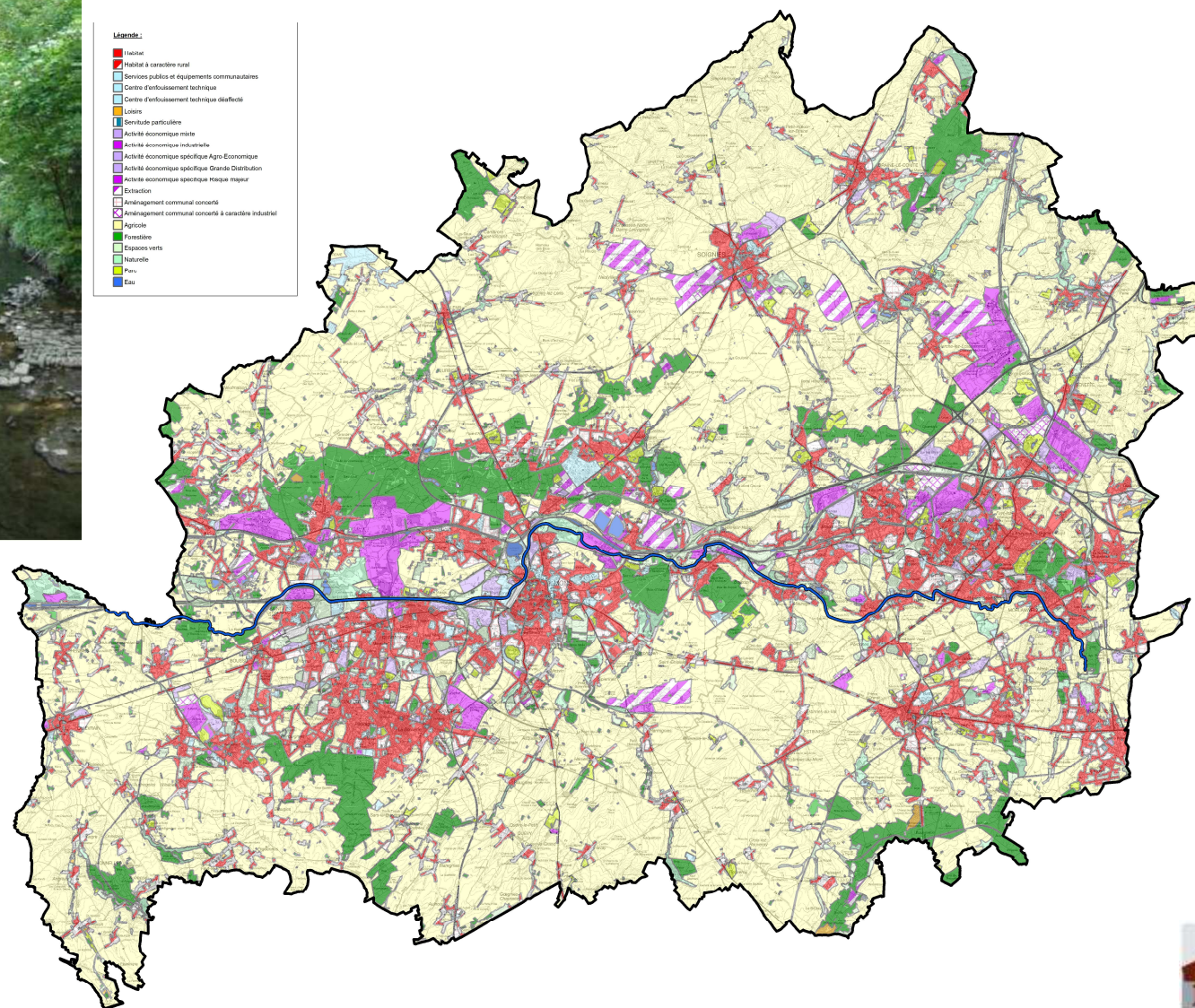
Quelques initiatives...



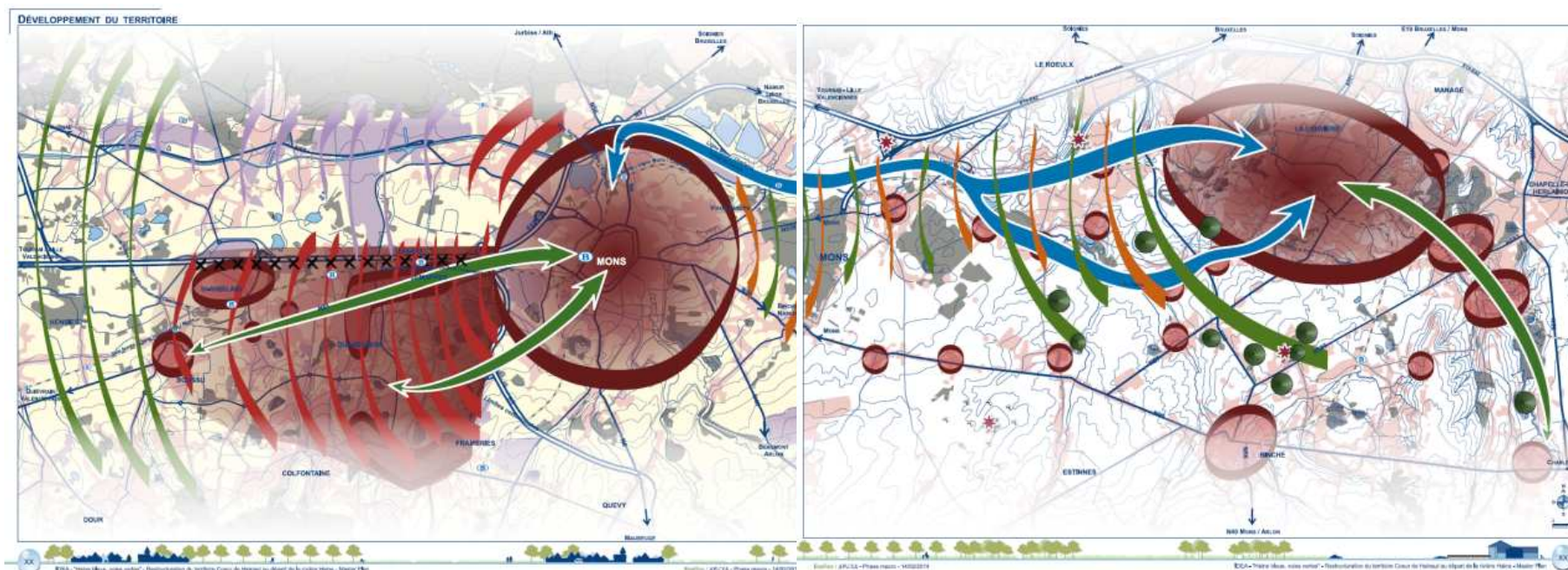
1. Commission Energie-Climat
2. Eco-zonings d'excellence
3. Haine bleue, voies vertes
4. Distribution d'énergie

Haine bleue, voies vertes

Le projet consiste à réaliser un masterplan, sorte de guide phasé permettant d'identifier et de prioriser les options à prendre et les opportunités à saisir pour générer une nouvelle attractivité sociale et économique au départ de la rivière Haine.

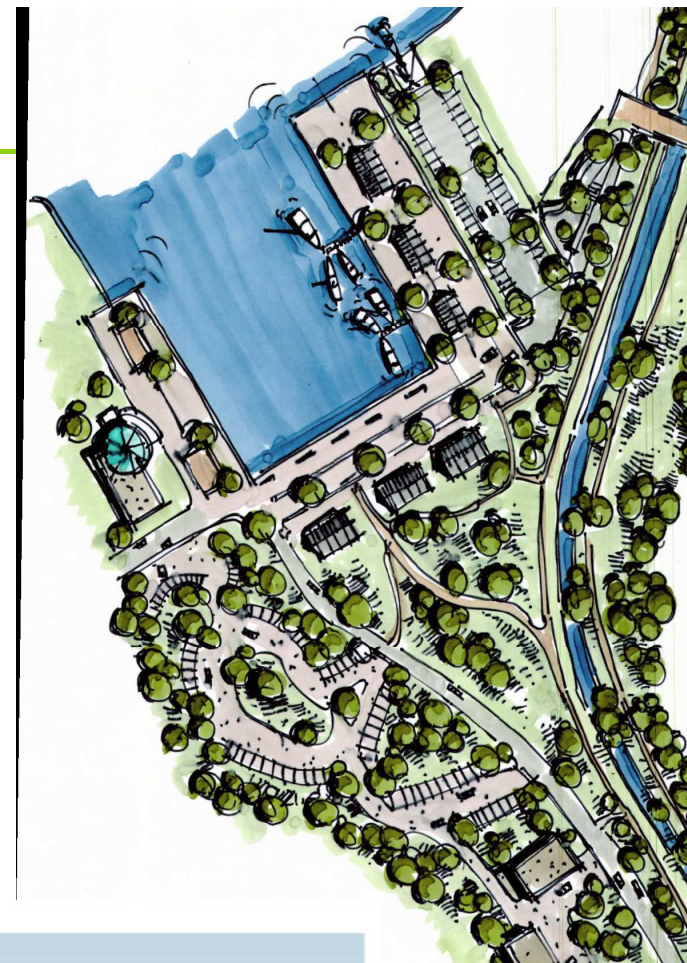


Les aspects abordés couvrent les thématiques suivantes : inondations, assainissement, maillage écologique, réappropriation sociale et éco-citoyenneté, cultures ou jardins sociaux, cadre de vie, tourisme, urbanisation de nouvelles poches d'habitat.

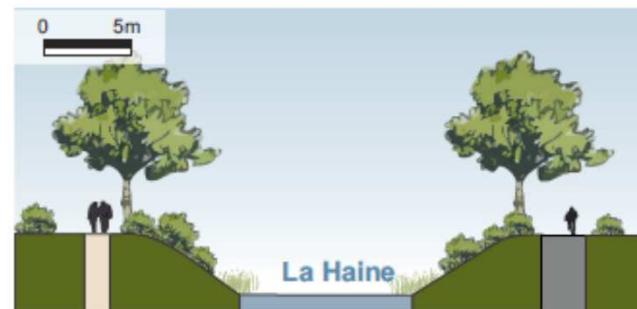


Portefeuille Master plan Haine – ChF: IDEA

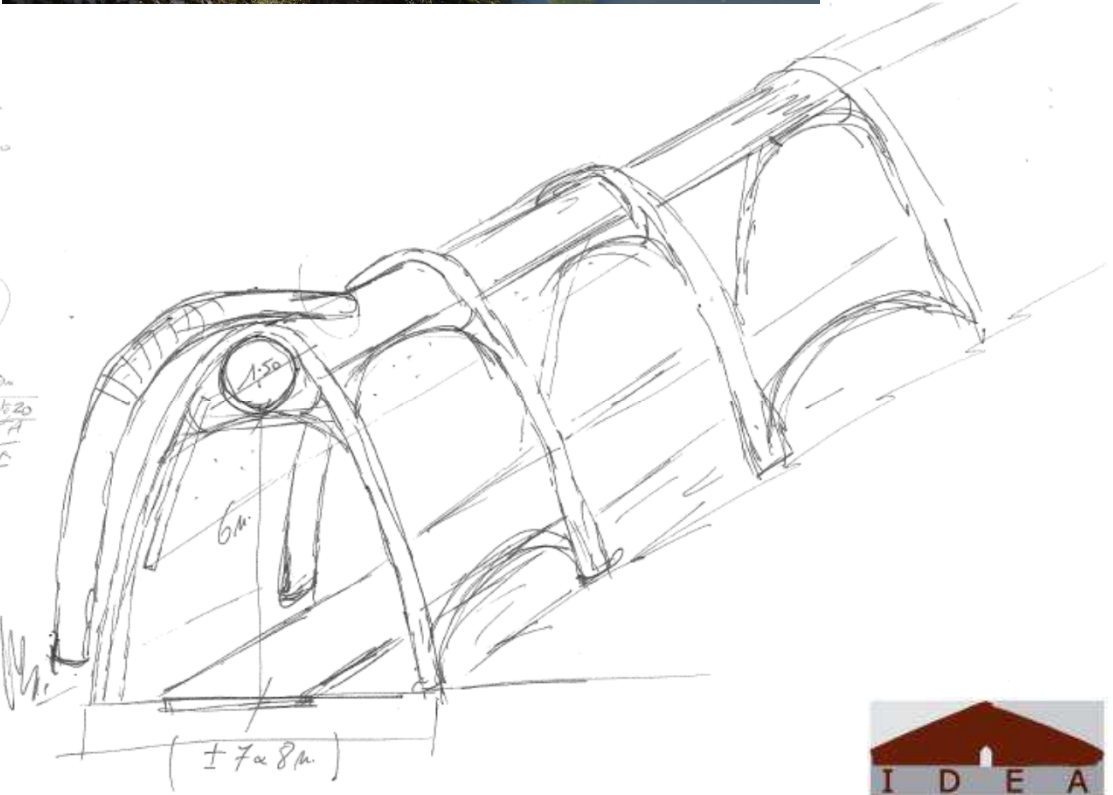
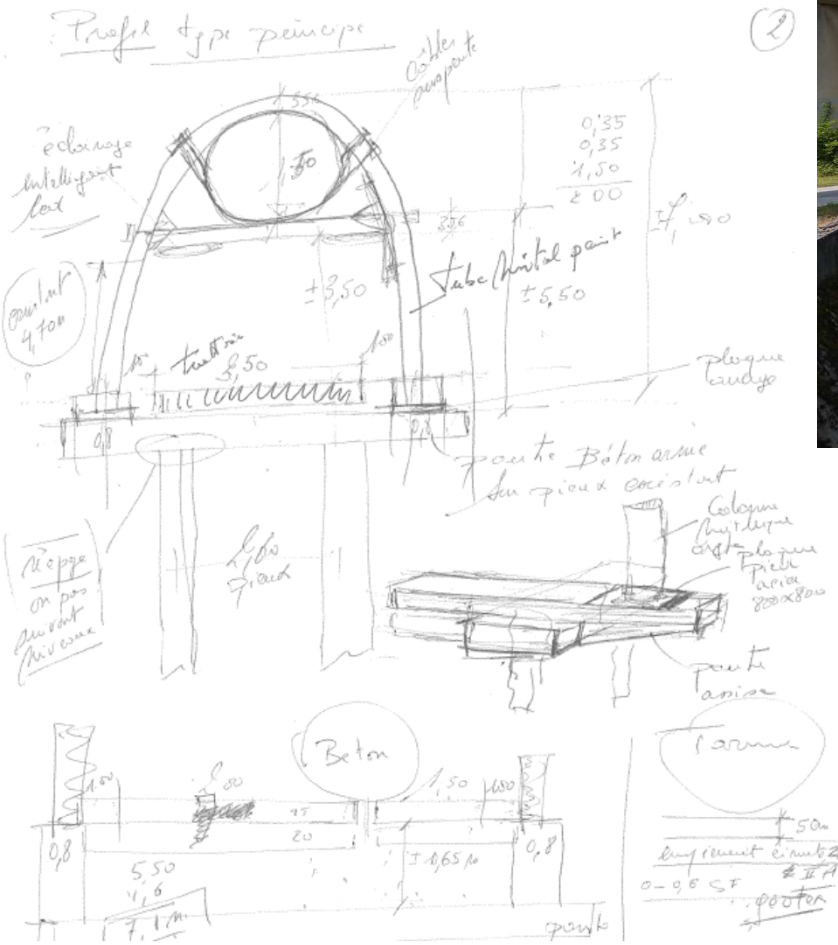
6 projets (Grand Large, Jardin des expositions, Quai des Otages, liaison lente Saint-Ghislain et Mons avec renouvellement aqueduc, valorisation source Anderlues, assainissement Grands-Prés Av. des Bassins)



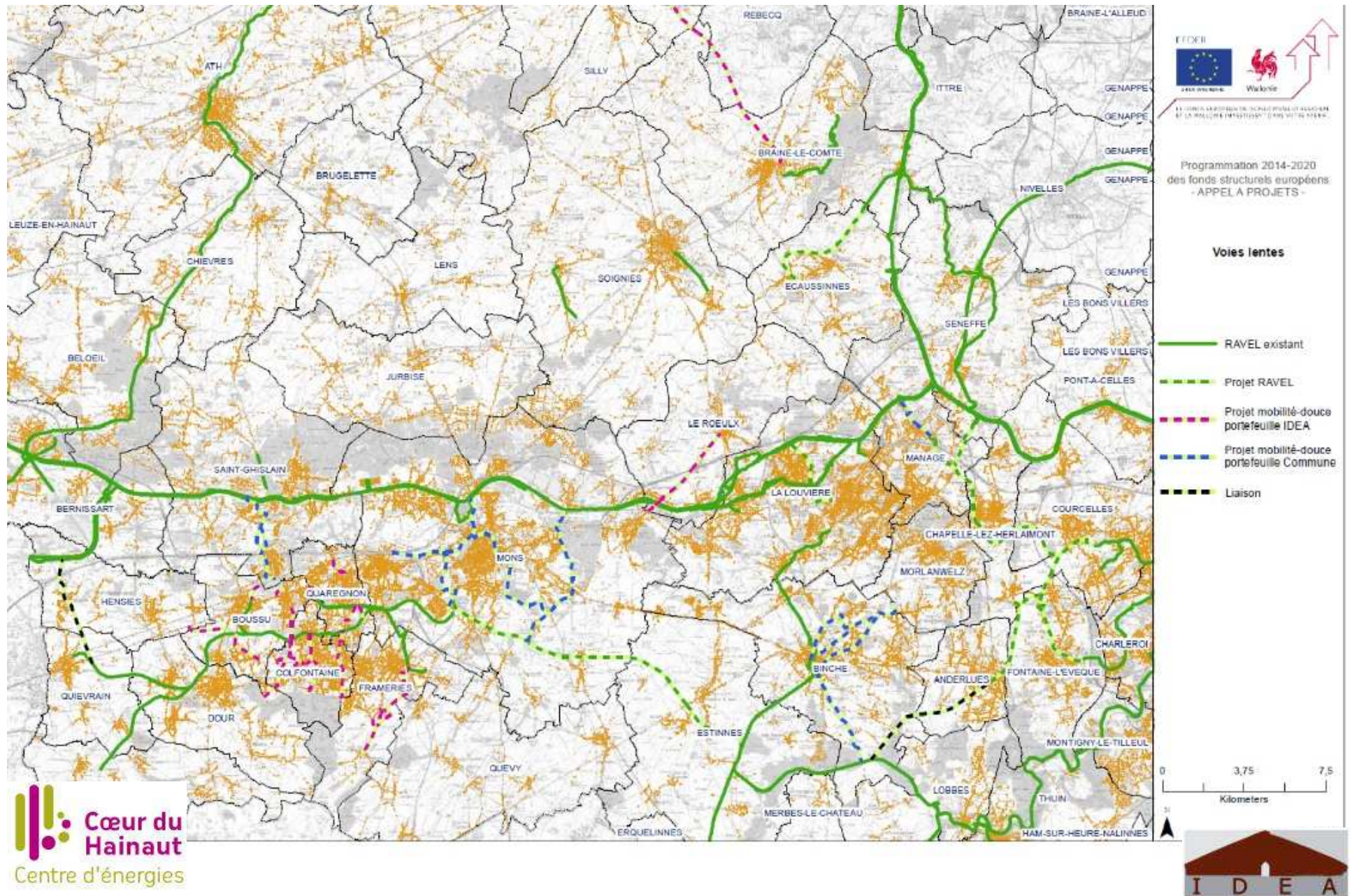
Au lieu-dit "Bas Prés"



Haine bleue, voies vertes



RAVeL



Quelques initiatives...



1. Commission Energie-Climat
2. Eco-zonings d'excellence
3. Haine bleue, voies vertes
4. Distribution d'énergie

Distribution d'énergie

TRES BASSE ENERGIE

Nom du projet :
CASCADE BAS PRES

1 fiche IDEA

Mesure : 1.1.3.

BASSE ENERGIE

Nom du projet :
MODELISATION DYNAMIQUE
RESERVOIR GEOTHERMIQUE

1 fiche UMONS

Mesure : 2.2.2.

Nom du projet :
MODELE DE GESTION
DE LA RESSOURCE
GEOTHERMIQUE

1 fiche UMONS

Mesure : 2.2.2.

Nom des projets :
GEOTHERWALL_DOUBLET
1 à 5

5 fiches IDEA

Mesure : 3.1.1.

MOYENNE ET HAUTE ENERGIE

Nom du projet :
GAZEIFICATION

1 fiche IDEA

Mesure : 3.1.1.

Nom du projet :
BIOMASSE

1 fiche IDEA

Mesure : 1.1.3.

Nom du portefeuille :

DISTRIBUTION D'ENERGIE

(REPARTITION SELON LES AXES PRIORITAIRES)

Nom du projet :
GEOPAC

1 fiche UMONS
1 fiche FOREM

Mesures : 2.2.2. et 2.4.1.

Nom du projet :
EAUX DES MINES

1 fiche UMONS

Mesure : 2.2.2.

Nom du projet :
GAZ DE HOUILLE

1 fiche UMONS

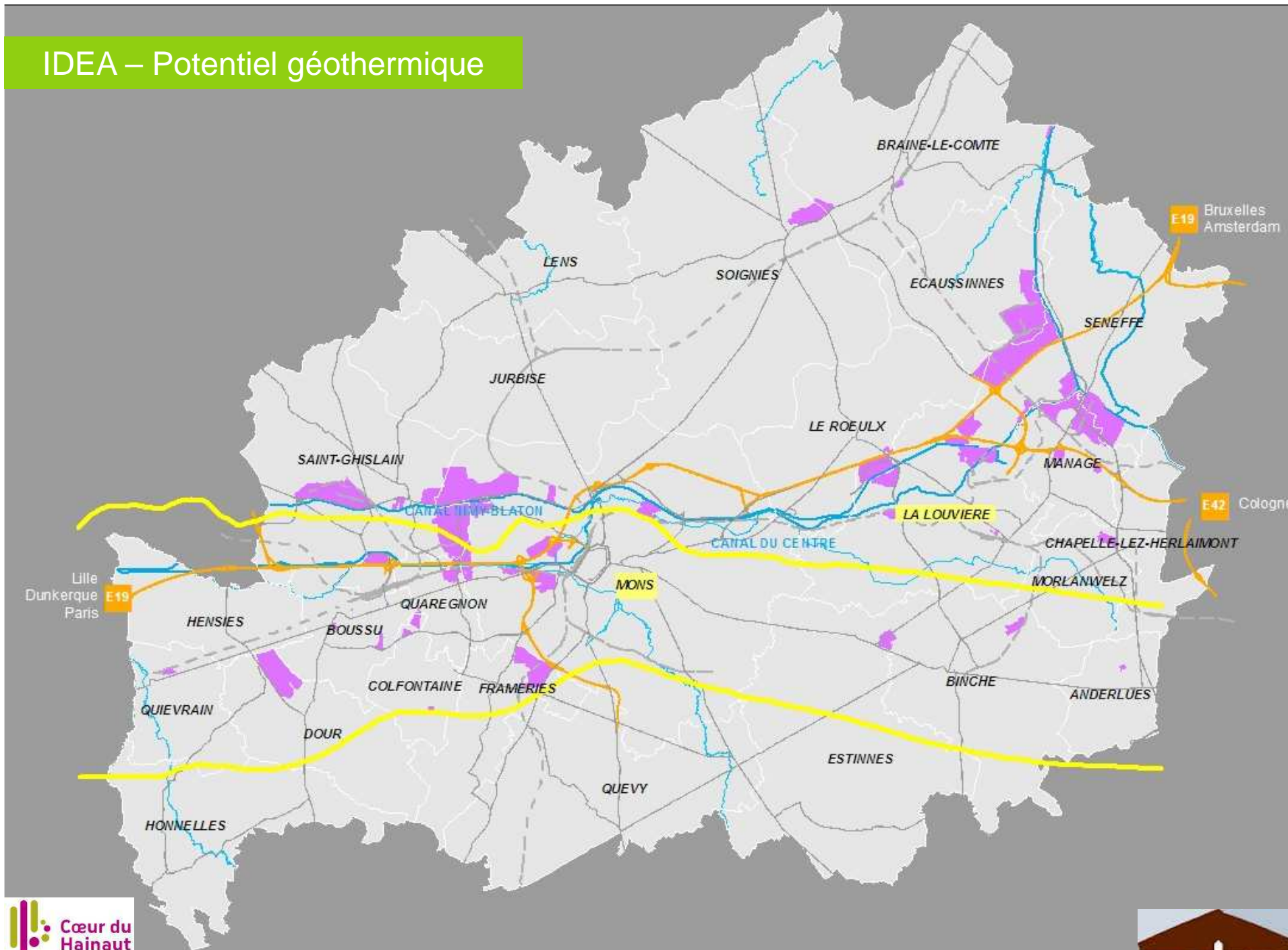
Mesure : 2.2.2.

Nom du projet :
POMPAGE - TURBINAGE
(QUARRY_STEP)

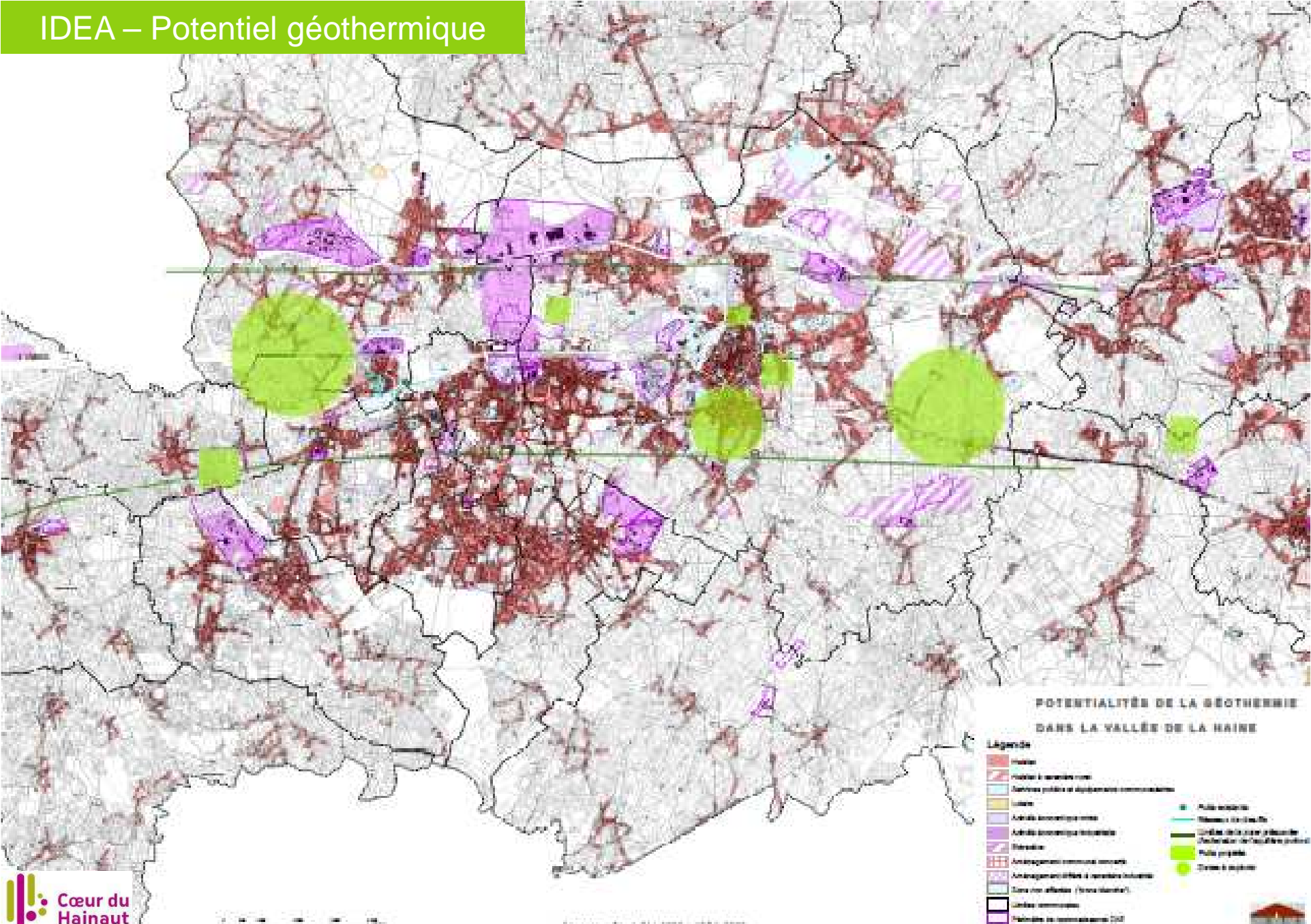
2 fiches MULTITEL
2 fiches UMONS
1 fiche ULB

Mesure : 2.2.1. et 2.2.2.

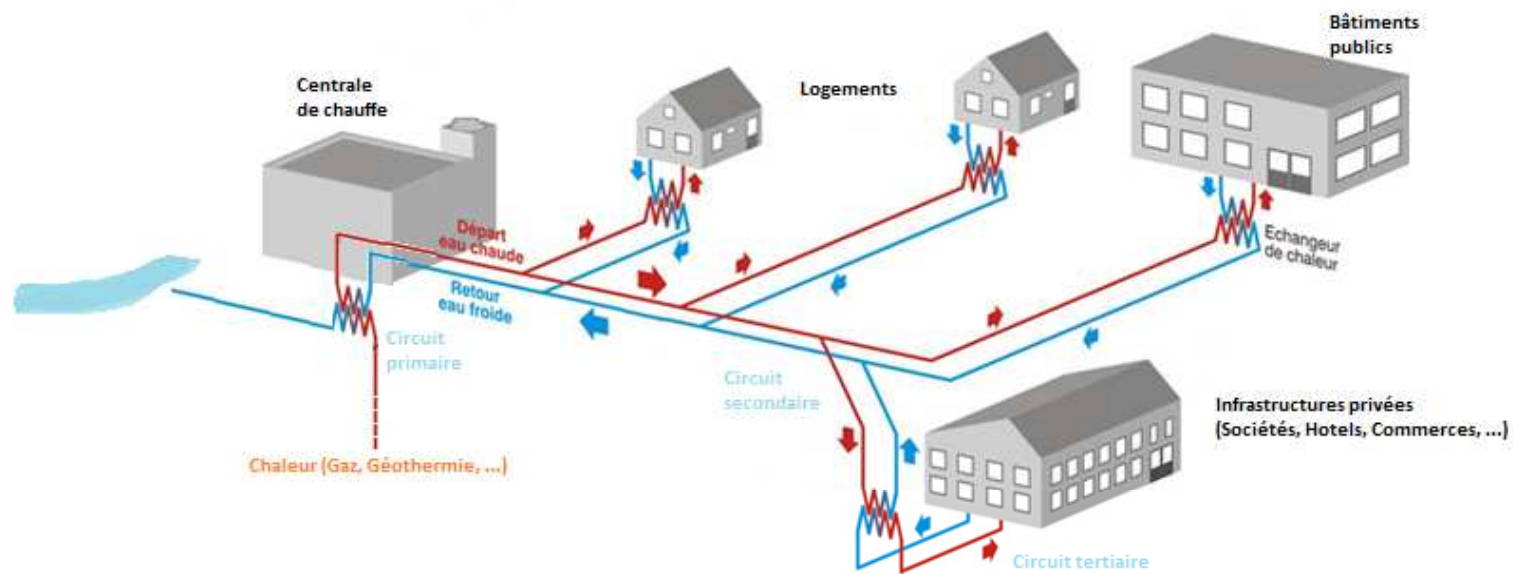
IDEA – Potentiel géothermique



IDEA – Potentiel géothermique



Géothermie



Géothermie: - projet de forer 5 nouveaux doublets

- PIT (Partenariat d'Innovation technologique) avec les entreprises Besix et CMI, ULg, Umons et IDEA. Objet du PIT: recherche et développement industriels visant à optimiser l'exploitation de la géothermie.

➔ Réindustrialisation de la Wallonie

Gazéification: valorisation des boues (non valorisables dans les filières agricoles) par séchage géothermique et gazéification.

➔ Production annuelle de 3.595 MWh d'électricité « verte » qui sera directement utilisée au sein de la STEP.



Turbinage-Pompage: stockage d'énergie sur principe de déclivité (ici: faible déclivité en site carrier).

Pour l'ensemble des 7 réseaux de chaleur repris dans le portefeuille:

40 MW = capacité de production d'énergie renouvelable



59 à 77 GWh = production annuelle

19.200 tonnes = économie de CO2

8.000 personnes bénéficiant d'un chauffage urbain à très faible émission de CO2

Merci !

