



Plateforme intelligence territoriale wallonne

Mardi 18 octobre 2011

**Présentation de la démarche de l'actualisation du SRADT  
et ses volets**

**Philippe Bouchez , Conseil Régional Nord-Pas de Calais, Directeur  
Adjoint Développement Durable , Démocratie Participative et Evaluation**

## Une démarche de prospective à 20 ans

Une Charte de Développement et d'Aménagement à 10 ans

### 4 principes directeurs

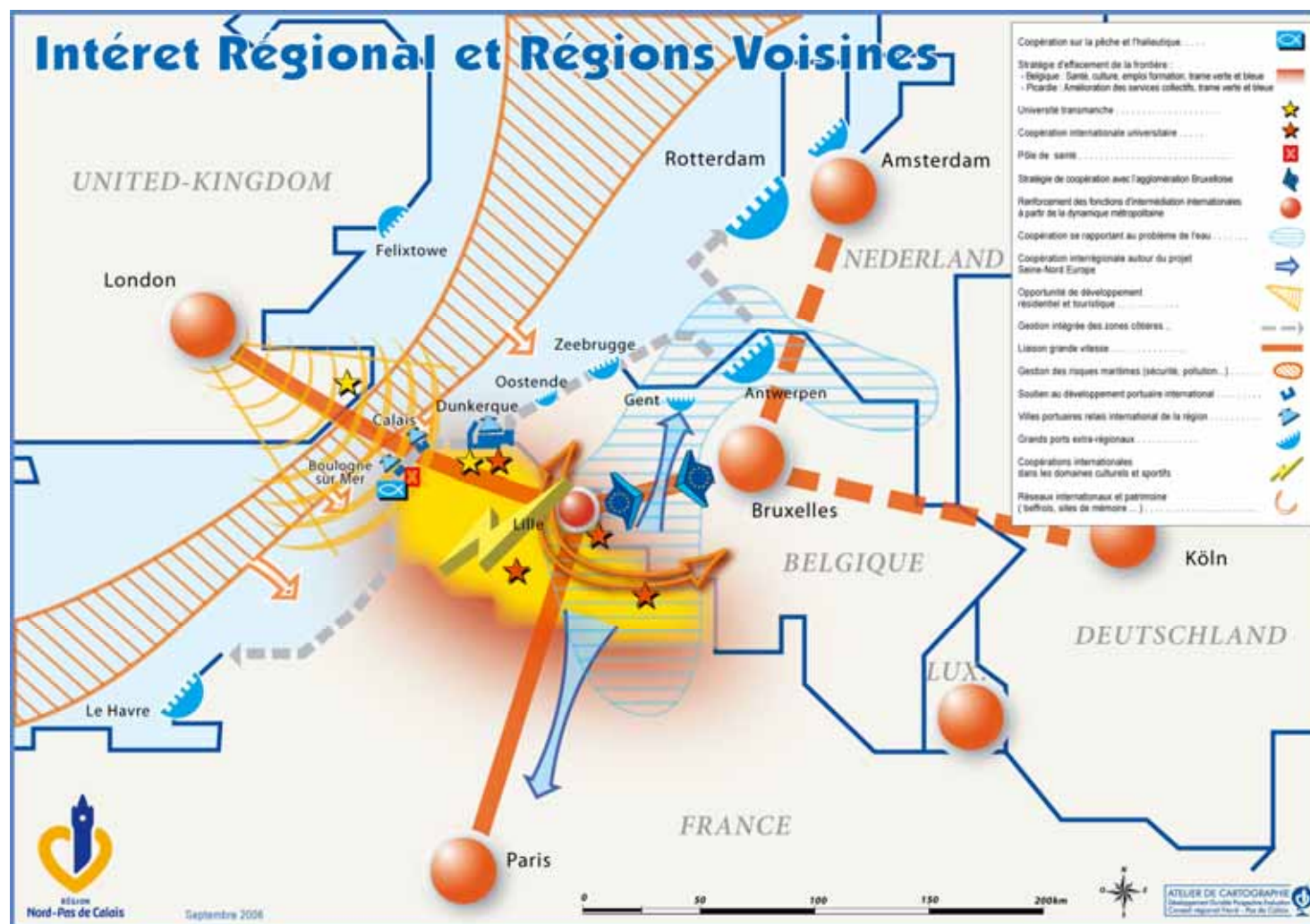
Promouvoir l'intérêt régional / Développer les services collectifs / Appliquer le développement durable / Moderniser l'action publique

### 6 enjeux à 10 ans

- Investir la société de la connaissance et de la communication
- S'ouvrir à l'Europe et au monde : *la richesse de nos liens*
- Faire la différence en construisant et en valorisant nos spécificités : *notre modèle économique*
- Surmonter les disparités : *notre vision solidaire*
- Reconquérir l'environnement et améliorer le cadre de vie : *l'écosystème du bien-être*
- Mobiliser la société régionale et renforcer la citoyenneté : *nos capacités collectives*



- Carte enjeu s'ouvrir à l'Europe et au Monde



## SRADT PERMANENT / EVOLUTIF

Incluant et intégrant d'autres schémas régionaux:

Transports (SRT),  
Tourisme et loisirs,  
Développement Economique (SRDE) /gouvernance  
Schéma Régional des Formations


+ éléments en cours


- ▶ Schémas Grenelle (SRCAE : climat air énergie, SRCE : biodiversité..)
- ▶ Contrat de plan CPRDFP sur la formation...

Poursuite de la prospective

- ▶ Collège régional de prospective
- ▶ Chantiers de prospective : études, rencontres, ateliers...

3 DRA  
Directives Régionales  
d'aménagement

- ▶ Le renouvellement urbain et la maîtrise de la périurbanisation, 

- ▶ Le développement d'une politique ambitieuse du paysage, (trame verte et bleue...) 

- ▶ L'ingénierie .....

1 référentiel territorial



Mise en œuvre des politiques de la Région et de ses partenaires



Mise en œuvre territoriale : SCOT, Chartes des Parcs naturels, DRA, guide territorial

Evaluation  
Actualisation du SRADT  
tous les 5 ans = 2011

## Poursuite de la réflexion régionale prospective sur de grands enjeux

- Atteindre le Facteur 4, (changement climatique, précarité énergétique)
- Vieillissement,
- Evolution de l'urbanisation,
- Inter territorialité,
- Economie présenteielle,
- Robustesse des territoires,
- Les temps...

## Poursuite du dialogue et de la mise en œuvre sur de grands enjeux régionaux

- Périurbanisation
- Climat et impacts
- Recherche /formation
- Trame verte et bleue (biodiversité, eau...), et le passage à l'acte (déclinaisons locales)
- Contexte de pôles métropolitains en réflexions
- Complémentarité de l'offre en zones d'activités
- Mobilités /transport (SMIRT)
- Logistique
- .....

## 2011 : rassemblement des éléments pour l'actualisation du SRADT

- Une brique évaluation
- Une brique observation territoriale
- Une brique prospective
- Une brique mise en œuvre territoriale
- Une brique évolution du fait et de l'action régionale



## et 4 volets en actualisation

- Transports
- Climat
- Biodiversité - Trame verte et bleue
- Economie /emploi/formation (SRDE actuel et sa dynamique de gouvernance, SRI et CPRDFP récemment adoptés)

## Des articulations importantes

Entre les 6 enjeux du SRADT et



Schéma régional des Transports en cours d'actualisation (volet Transports)



SRDE actuel et sa dynamique de gouvernance+ Stratégie régionale de l'Innovation  
Contrat de Plan Régional de Développement des Formations Professionnelles (volet Economie Emploi Formation)



Volet Climat (s'appuyant sur la dynamique du SRCAE mais allant plus loin, affichant l'ambition régionale)



Volet Trame Verte et Bleue et biodiversité (= le Schéma Régional de Trame Verte et Bleue qui sera l'ossature du SRCE )





# Eléments de calendrier

## Eléments de CALENDRIER

- ➔ Evaluation de l'appropriation du SRADT (octobre 2010-mai 2011)
- ➔ Consolidation des apports de la prospective, de l'observation territoriale, de la mise en œuvre (SCOT, DRA..)
- ➔ Sollicitation de porters à connaissance auprès des partenaires (mars 2011)
- ➔ Journée de débat le 7 avril 2011 Lille Grand Palais
- ➔ Point dans les instances politiques de l'AML et du SMC0
- ➔ Inter commissions du Conseil Régional le 29 juin
- ➔ Echanges techniques avec ingénieries territoriales juillet / octobre 2011  
(le 7 juillet à Arques et le 11 juillet à Lens )

## Éléments de CALENDRIER

- Prise en compte du retour des porteurs à connaissance (juillet - septembre 2011)
- Echanges avec les partenaires et les territoires (sept-novembre 2011)
- Inter commissions Conseil Régional janvier 2012
- Débat sur l' avant projet du SRADT et ses volets en plénière commune avec le CESER (26-27 janvier 2012)
- Consultation pour avis des partenaires 1<sup>er</sup> semestre 2012
- Adoption de l'actualisation du SRADT et de ses 4 volets (2ème semestre 2012)

## Retours des porteurs à connaissance

A ce jour , nous ont fait un porter à connaissance :

- \* CESER Nord-Pas de Calais (Conseil Economique, Social et Environnemental Régional)
- \* Conseil Général du Pas de Calais
- \* Parc Naturel Régional Caps et Marais d'Opale
- \* CRESS (Chambre Régionale Economie Sociale et Solidaire)
- \* SMC0 (Syndicat Mixte de la Côte d'Opale)
- \* CAP Calaisis (Communauté d'Agglomération du Calaisis)
- \* SYMPAC Pays du Calaisis

## Retours des porteurs à connaissance

A ce jour, nous ont fait un porter à connaissance :

- \* Communauté d'Agglomération du Boulonnais
  - \* SCOT Lille Métropole
  - \* Pays de la Lys Romane
  - \* Maubeuge Val de Sambre
  - \* Agence d'Urbanisme de la région de Saint-Omer
  - \* Lille Métropole Communauté Urbaine
  - \* Communauté Urbaine de Dunkerque (en cours d'envoi)
- 
- Conseil Général du Nord (octobre)
  - Etat (octobre)
  - SMC0

## Premiers enseignements de la brique « Evaluation » du SRADT

- 58 objectifs sur 74 ont fait l'objet d'un début de mise en œuvre
- ✓ Pertinence affirmée de la vision et des contenus, légitimité de la Région
- ✓ Les contenus et enjeux du SRADT font l'objet d'une appropriation, mais freins sur le passage à l'acte
  - Peu de références explicites dans les documents des partenaires régionaux (hors Chartes des PNR),
  - mais on y retrouve de façon implicite les principaux enjeux du SRADT (à l'exemple des SCOT)
- ✓ Appropriation par les acteurs
  - Attentes sur une démarche participative
  - Insuffisamment identifié en tant que SRADT Permanent
  - Peu grand public
  - Resté lointain des élus
  - Très investi par les professionnels et acteurs de l'aménagement : il a qualifié la sphère technique et les acteurs du développement de la région (dont les collectivités territoriales) , diffusant notamment une culture prospective comme dans peu d'autres régions.

## *En retour de l'évaluation externe, 4 finalités pour le SRADT :*

- Une vision **prospective, stratégique et transversale** du développement et de l'aménagement régional
- Un **cadre de référence évolutif**, guide de politiques et d'interventions partagées
- Un outil de dialogue territorial dans un esprit **interterritorial**
- Une **gouvernance partagée, articulée (subsidiarité)** et une animation permanente pour un SRADT évolutif
- Enjeux de diffusion et de communication



## 1ers enseignements de la brique «observation» du SRADT

- une synthèse des dynamiques socio économiques et environnementales sur les territoires du Nord - Pas de Calais
- un partenariat important avec l'Insee Nord Pas de Calais et les différentes structures régionales et locales d'observation

## *Une transformation démographique malgré un nombre d'habitants stable*

→ Un nombre d'habitants globalement stable. (+0.08% par an)

### **Mais**

→ Un vieillissement de la population régionale. (1 million de + 60 ans en 2025)

→ Une hausse importante du nombre de ménages (+250 000 ménages entre 2005 et 2020)

→ **A l'échelle de l'Aire Métropolitaine de Lille**, des gains de population dans la métropole Lilloise, les espaces périurbains et l'est Béthunois tandis que la CA de Maubeuge Val de Sambre et plusieurs agglomérations du bassin minier perdent des habitants.

### *Les agglomérations du Littoral en déclin démographique au profit des espaces périurbains et ruraux*

→ Stabilité de la population sur l'ensemble du Littoral.

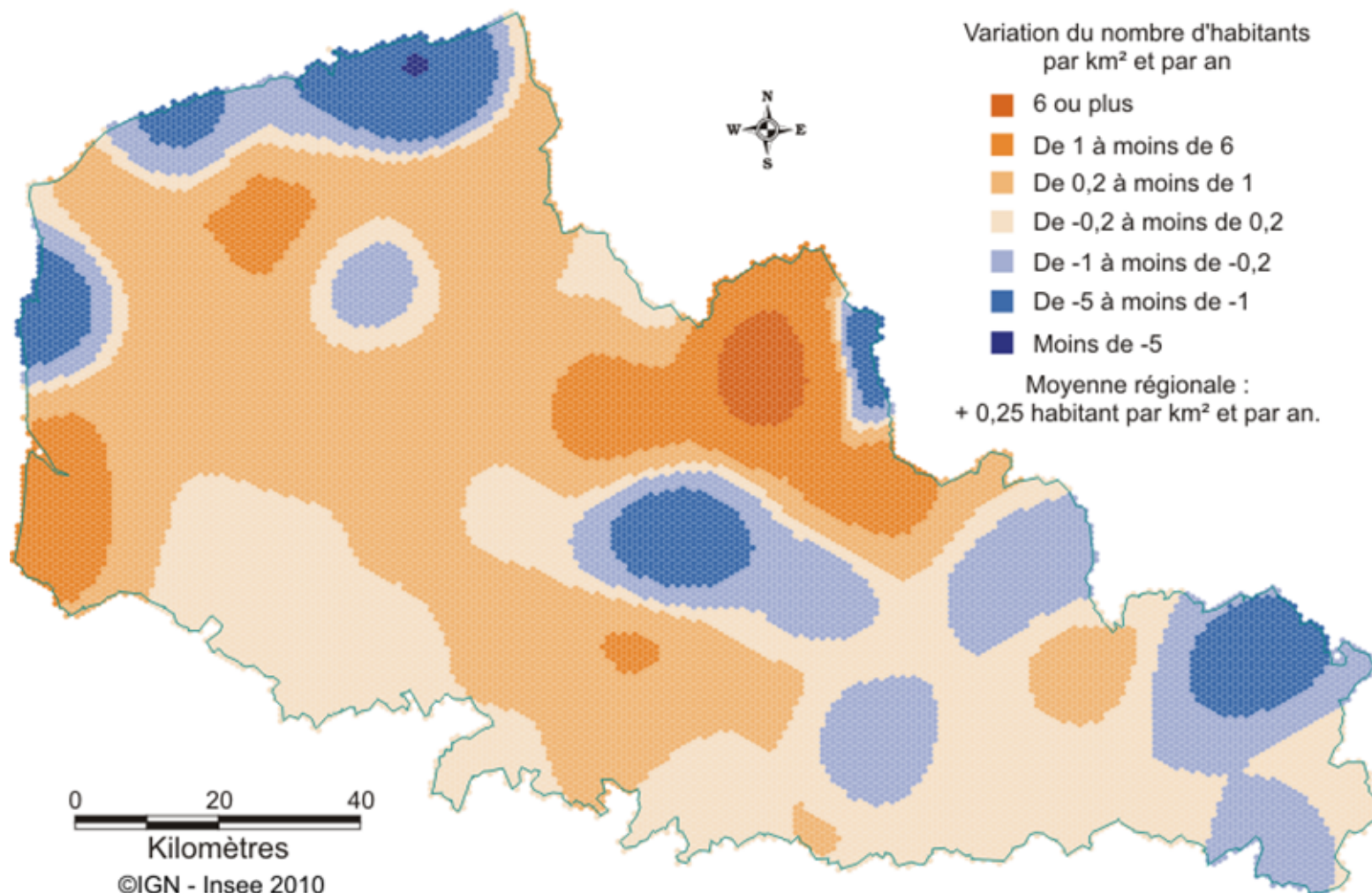
#### **Mais**

→ Une perte de population dans les 4 grandes agglomérations.

→ Un vieillissement accentué dans le Montreuillois.



# Variation annuelle moyenne de la population entre 1999 et 2006.



## *Mutation économique : vers un rééquilibrage entre économies productive et présenteielle*

Une profonde recomposition de l'économie régionale.

- Une économie présenteielle qui représente près de 2/3 des emplois régionaux mais qui doit encore se développer au regard des besoins de la population.
- Une économie productive ouverte qui se structure autour des pôles de compétitivité et d'excellence.



## Emploi présentiel en 2007 : poids dans l'emploi total

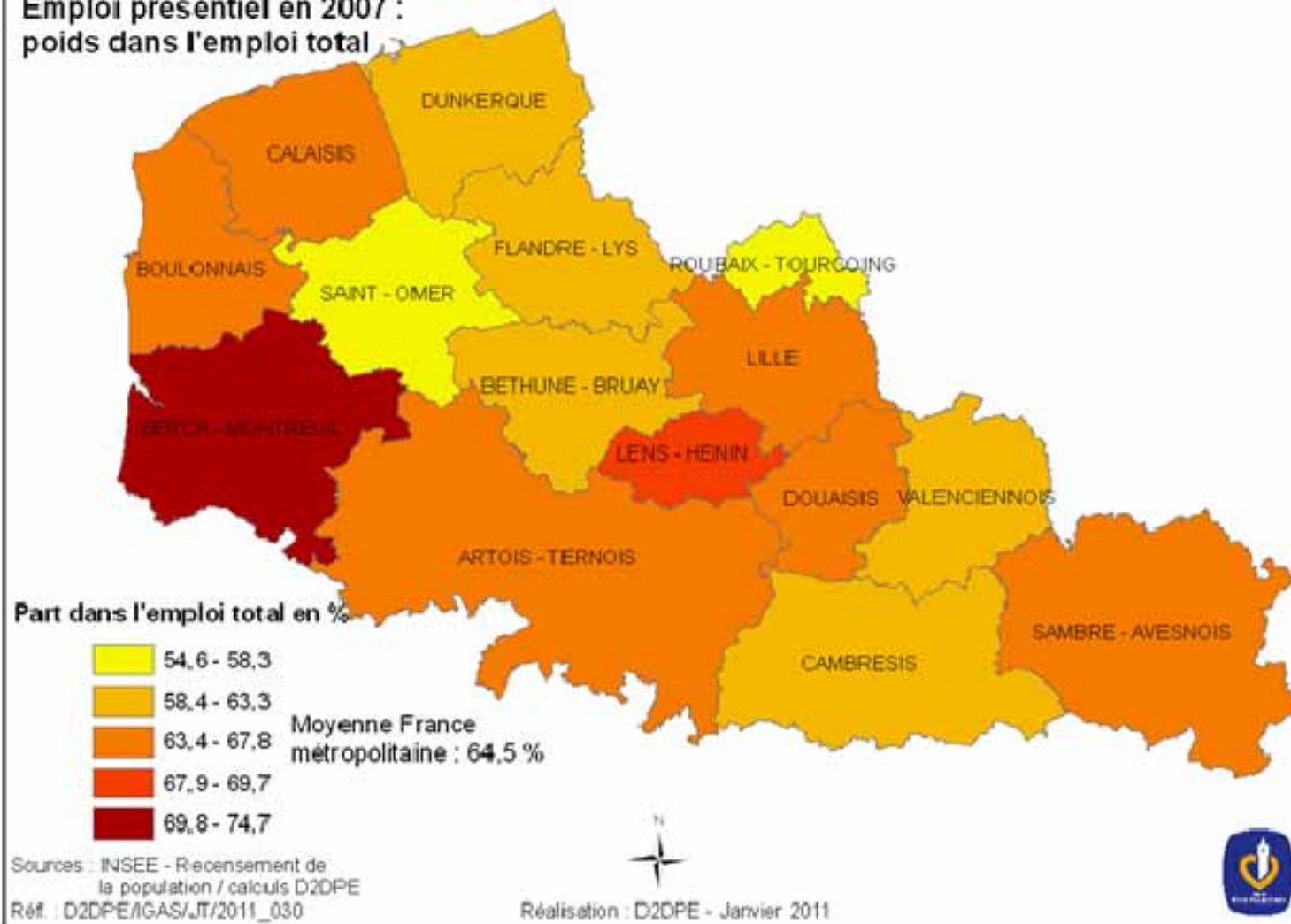
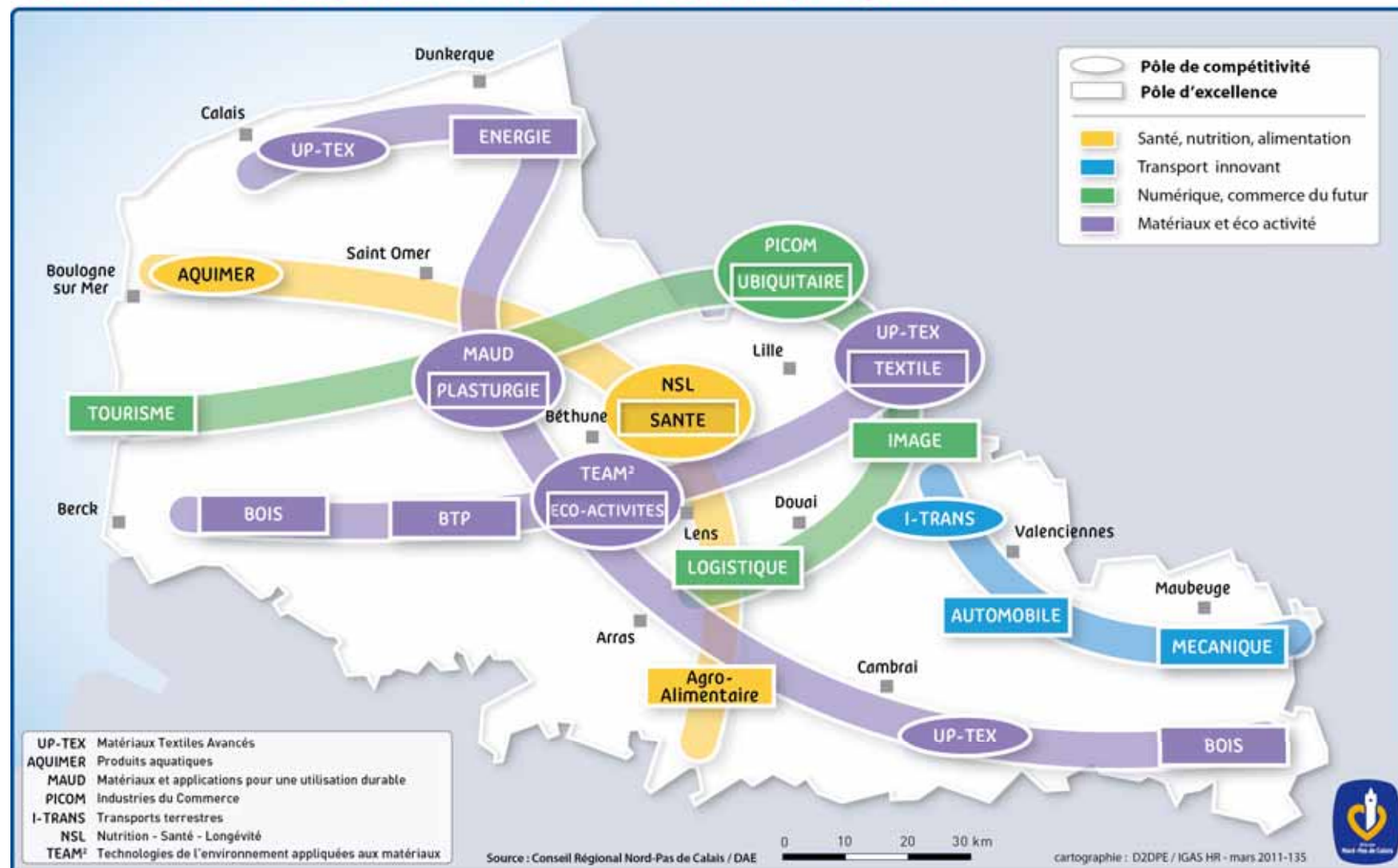


Schéma Régional de Développement Economique  
Réseau des pôles de compétitivité et d'excellence économiques régionaux



- Un PIB par habitant qui progresse plus vite qu'en moyenne nationale.

- Des créations d'entreprises de plus en plus nombreuses même si l'entreprenariat reste faible.

Typologie de l'indicateur synthétique d'attractivité corrigé des effets de structure:  
Période 2004-2006





## *Intensification des mobilités entre zones proches*

- Des échanges migratoires intenses entre territoires : **20%** habitants ont changé de communes en 5 ans
- Des mobilités domicile-travail de plus en plus intense entre les zones d'emploi de la région principalement liées à des **choix résidentiels** en particulier au départ de Lille.
- Intensification des relations transfrontalières.
- 3,9 déplacements quotidiens par jour.

## *Une métropolisation diffuse*

→ La métropole Lilloise tire le dynamisme régionale dans le développement métropolitain.

### **Mais**

→ **Les fonctions métropolitaines sont davantage réparties** au sein de la région que dans la plupart des régions françaises.

→ Le développement métropolitain reste pénalisé par la faiblesse de la recherche et développement publique et privée (0.7 % du PIB)



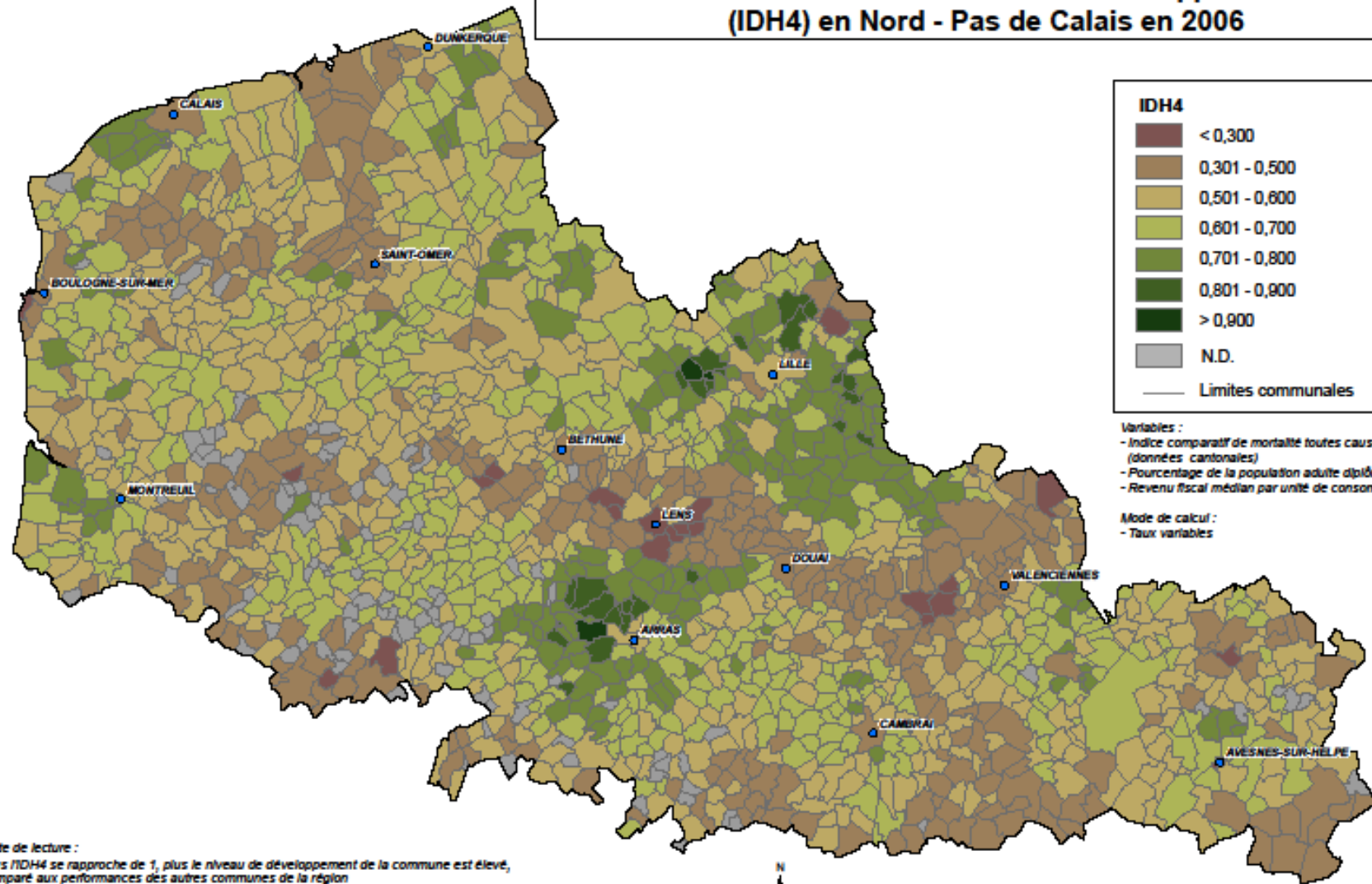
## *Développement humain : progrès mais inégalités qui perdurent*

- L'IDH régional a progressé plus vite que dans les autres régions entre 1999 et 2007, les inégalités se réduisent (ISS)

### **Mais**

- Le Nord – Pas de Calais reste en position défavorable : 22ème région française
  - Particulièrement en matière de santé
- A l'échelle des communes, l'IDH apparaît particulièrement dégradé dans le Bassin Minier, la CA de Maubeuge – Val de Sambre , dans le pôle Roubaix – Tourcoing , dans l'Audomarois...
- La précarité peut également être importante à l'échelle des quartiers des principales communes de l'Aire Métropolitaine de Lille.

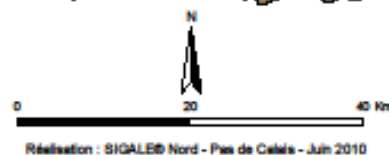
## Déclinaison communale de l'Indice de Développement Humain (IDH4) en Nord - Pas de Calais en 2006



**Note de lecture :**  
Plus l'IDH4 se rapproche de 1, plus le niveau de développement de la commune est élevé, comparé aux performances des autres communes de la région

**Sources :**

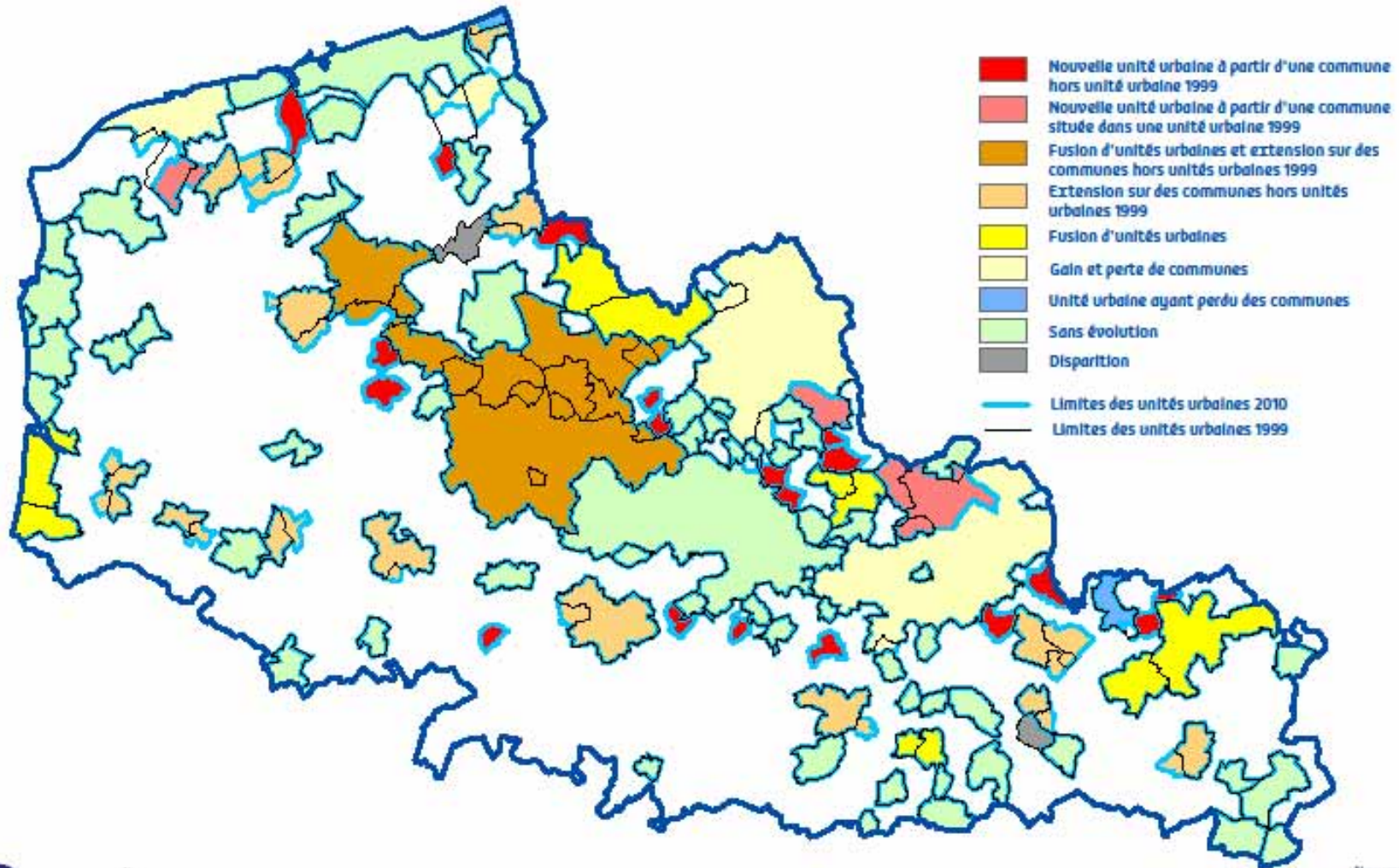
- INSEE - DGI - Région Nord - Pas de Calais
- ORS Nord - Pas de Calais
- Limites administratives : OIGN - BD Cartho® (2009)
- Autorisation IGN n°60.10004 - 2000/CUGX/78-81



## *Enjeux environnementaux impactés par les activités humaines*

- Une empreinte écologique 8 fois supérieure à la biocapacité du territoire.
- Une biodiversité menacée par la fragmentation des espaces.
- Une reprise de la périurbanisation renforçant les enjeux d'usage du sol : enjeu littoral important
- La tendance d'évolution actuelle de l'économie régionale est insuffisante pour atteindre les objectifs du facteur 4.
- Risques littoraux: érosion, submersion, salinisation, waterings
- Risques climatiques et hydrauliques

## Evolution des unités urbaines entre 1999 et 2010



Sources : unités urbaines : INSEE  
 Limites administratives : IGN - BD CARTE® (2010) - autorisation IGN n°42.11005 - 2009/CUGA/76-01



DDPE / IGAS / RP 2011-0143 - Mai 2011

## 1ers enseignements de la brique «Prospective » du SRADT

- ↳ Travaux des 6 fabriques du Collège régional de prospective
- ↳ Etudes prospectives menées de façon partenariale (ateliers les temps dans l'aménagement du territoire le 15 juin en Région)
- ↳ Un travail de veille prospective de démarches menées par d'autres partenaires

## *Résilience territoriale: faire face aux chocs présents et à venir*

- Un contexte incertain avec des crises et des transitions qui s'emboîtent

**Le monde a bougé** : Climat prévisions aggravées, choix énergétiques et risques, pic pétrolier 2006, migrations internationales, crise financière et instabilité des économies mondialisées....

- **Une vision positive du futur en termes d'opportunités pour un nouveau modèle**

**Nous avons quitté les décennies de la reconversion,**

- **Le territoire** au cœur des différentes problématiques, des attentes des acteurs, des échelles locales et globales, des capacités d'action : **passer directement dans le « temps d'après »**, innovation /créativité /solidarité /diversité /robustesse



## *La résilience territoriale*

- L'aptitude à s'adapter, à vivre et à se développer en retrouvant un état d'équilibre après une perturbation, un traumatisme  
*(les séquelles de notre histoire et les crises du présent)*
- En puisant dans notre potentiel

## *Interpellation prospective des 6 enjeux du SRADT*

- ➔ Quel modèle de développement pour la région ?
- ➔ Quelles identités et appartenances pour les habitants de la région ?
- ➔ Quel modèle de vivre ensemble pour les habitants de la région ?
- ➔ Quel rôle pour l'action publique dans la région ?

## Enjeu 1 / Investir la société de la Connaissance et de la Communication

- En 2006 : constat de l'accélération du progrès technologique et de l'économie de la connaissance, crainte que la société régionale en soit exclue en raison notamment d'un faible taux de qualification.
- Pour demain : investir dans les capacités d'innovation et de créativité des habitants en insistant sur les aspects humains et d'appropriation des usages plutôt que de compétition et de technologie.
- **Un futur souhaitable : Des territoires apprenants pour un accès aux savoirs de tous et à tous moments**

## Enjeu 2/ S'ouvrir à l'Europe et au monde

- En 2006 : tirer parti des atouts de la région, frontalière et cosmopolite, pour s'insérer dans des échanges économiques et culturels fructueux.
- Pour demain : articuler le local et global pour mieux appréhender des crises systémiques.
- **Un futur souhaitable** : **Une valorisation de la diversité culturelle régionale** qui lui permet de tenir un discours original sur l'Europe et le monde et de bâtir des liens créateurs de richesse..

## Enjeu 3 / Faire la différence en construisant et en valorisant nos spécificités

- En 2006 : coordonner les territoires infra-régionaux pour mener une stratégie de développement économique intégrée à l'échelle régionale.
- Pour demain : le modèle de développement économique devra évoluer avec l'apparition de nouvelles filières, l'évolution de la place du travail, de la richesse ainsi que leur articulation sur les territoires impliquant salariés et entreprises, vers plus d'ancrage et d'autonomie
- **Un futur souhaitable** : un nouveau modèle de développement qui aura pour objectifs de :
  - Produire les biens communs dont les habitants de la région ont besoin en termes de bien-être et d'épanouissement (aménités, formation...) et de besoins matériels : logements et transports sobres en énergie, santé, alimentation, eau, énergie..., qui sont autant d'opportunités économiques pour les entreprises de la région

- développer le capital humain grâce à de nouvelles relations et formes de management entre entreprises et salariés
- Préserver l'environnement
  
- Ce nouveau modèle de développement pour s'appuyer sur :
  - Le développement de l'économie présente (commerce, artisanat,...)
  - Poursuite des pôles d'excellence et des pôles de compétitivité
  - Le développement de nouvelles filières d'éco activités basées sur la recherche-développement et l'innovation, en particulier liées aux énergies renouvelables,
  - Un nouveau mode de consommation davantage basé sur l'usage et le service que sur la possession (économie de la fonctionnalité) et sur une participation plus grande des consommateurs à la conception des produits (économie de la contribution)
  - De nouvelles collaborations entre entreprises pour mieux valoriser les déchets et les énergies (économie circulaire)

## Enjeu 4 / Surmonter les disparités

- En 2006 : dans une région touchée par de fortes difficultés sociales et de disparités des situations individuelles et territoriales, leur réduction était considérée comme une garantie d'un mieux-vivre pour la population et d'une meilleure performance du système régional.
- Pour demain : alors que les difficultés sociales se sont aggravées, les questions de cohésion sociale et de qualité de vie sont considérées comme des facteurs de résilience et de résistance face aux chocs à venir.
- **Un futur souhaitable** : Des politiques publiques centrées sur **les besoins singuliers** des individus pour contribuer au vivre ensemble, **capacitation /empowerment** individuel et collectif

## Enjeu 5/ Reconquérir l'environnement et améliorer le cadre de vie

- En 2006 : L'environnement et le cadre de vie de la région étaient considérés comme des handicaps dans une approche en termes d'aménités, tandis que les enjeux du changement climatique et de la perte de biodiversité étaient présents mais sans bien savoir comment agir sur ces questions globales à l'échelle locale.
- Pour demain : le territoire au cœur des stratégies d'atténuation mais aussi d'adaptation, le concept de **ROBUSTESSE**, menant à terme à un changement de modèle.
- **Un futur souhaitable** : Une transformation des rapports entre les être humains et la nature pour remettre la nature au cœur de nos sociétés contemporaines.



## Enjeu 6/ Mobiliser la société régionale et renforcer la citoyenneté

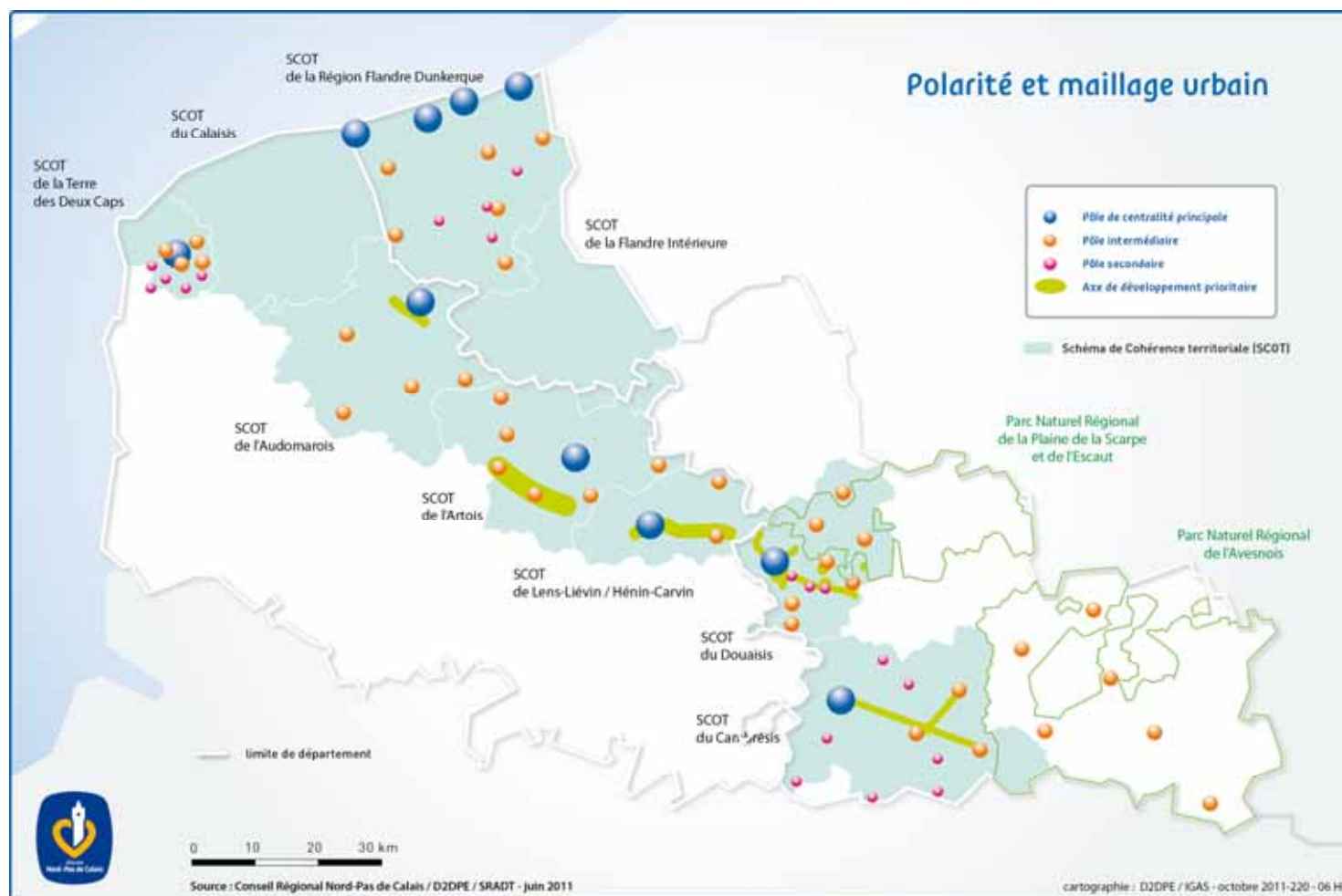
- En 2006 : objectif né d'une crise de la représentation politique, un éloignement entre peuple et élites et d'une crainte d'anomie de la société.
- Pour demain : la question démocratique est au cœur avec le débat sur la nature des mutations à mettre en œuvre et l'importance du vivre ensemble soumis à de fortes tensions. Initiatives mises en réseau et nouvelles communications
- **Un futur souhaitable** : dialogue et participation élargie, une citoyenneté porteuse d'émancipation individuelle et de construction collective du vivre ensemble.

## Enjeu 6 / Mobiliser la société régionale et renforcer la citoyenneté

- En 2006 : objectif né d'une volonté d'améliorer la coordination d'acteurs , de groupes sociaux, de territoires pour atteindre des objectifs définis collectivement.
- Pour demain : l'espace des réseaux occupe une place plus importante et bouscule le maillage des territoires
- **Un futur souhaitable** : vers **des pratiques interterritoriales** où de nouvelles modalités de coopération entre acteurs publics territoriaux sont inventées, s'adaptant à la **multiplicité et la fluidité des appartenances**, à rebours de la quête du territoire pertinent...



- Exemples de cartes brique mise en œuvre territoriale





**Pour en savoir plus sur l'actualisation du SRADT**

**[Prospective.nordpasdecalais.fr](http://Prospective.nordpasdecalais.fr)**

**(ou cliquez sur prospective sur le portail du site de la Région  
Nord Pas de Calais)**