



RECUEIL DES BONNES PRATIQUES DE GOUVERNANCE POUR LES PÔLES DE COMPÉTITIVITÉ

**ANNEXE : DÉTAILS DES BONNES
PRATIQUES ET OUTILS ASSOCIÉS.**

Chapitre 3 : outils et documents supports (1)

CHAPITRE 3 : OUTILS ET DOCUMENTS SUPPORTS

Pôle Axelera

Objectifs et indicateurs (3 pages)

Outil d'auto-évaluation AXELERA : Objectifs et Indicateurs

Document de travail - Bureau du 30/11/2005

Objectif : Nombre croissant de projets R&D partenariaux avec des objectifs environnementaux qualifiés & quantifiés

<i>Indicateurs</i>	<i>Unité de mesure</i>	<i>Situation initiale</i>	<i>Résultats prévus</i>
Projets partenariaux labellisés par le pôle	Nombre de projets		
Existence/pertinence des critères d'impact environnemental des projets de R&D labellisés par le pôle	Nombre de projet présentant des impacts environnementaux jugés satisfaisant par les instances de pilotage du pôle (lister les indicateurs environnementaux par projet)		
Projets de R&D financés	Nombre de projets		
Montants des financements	Montant des financements levés privés et publics (DGE, ABR, PCRD etc.)		
Brevets publiés	Nombre de brevets (OEB, France etc.)		
Déploiement des projets	Nombre de projets aboutissant à une phase de développement ultérieure		

Objectif : Créer de la valeur pour les entreprises et pour le territoire

Ancrage des entreprises sur le territoire

<i>Indicateurs</i>	<i>Unité de mesure</i>	<i>Situation initiale</i>	<i>Résultats prévus</i>
Emplois (calculés sur une base pertinente d'entreprises travaillant sur les thématiques du pôle)	Nombre et nature des emplois		
Chiffre d'affaires (calculés sur une base pertinente d'entreprises travaillant sur les thématiques du pôle)	Montant		
Base de Taxe Professionnelle	Montant de la base		
Création d'entreprises	Nombre d'entreprises créées sur le territoire sur les thématiques du pôle		

Renforcer attractivité du territoire

<i>Indicateurs</i>	<i>Unité de mesure</i>	<i>Situation initiale</i>	<i>Résultats prévus</i>
Investissements exogènes (hors Rhône-Alpes) : Création d'entreprises Implantation Investissements publics	Nombre de création et d'implantation. Montants des investissements		
Investissements endogènes : Création d'entreprises Implantation Investissements publics	Nombre de création et d'implantation. Montants des investissements		

Objectif : Augmenter les échanges/collaborations entre les différents types d'acteurs

<i>Indicateurs</i>	<i>Unité de mesure</i>	<i>Situation initiale</i>	<i>Résultats prévus</i>
Acteurs adhérents à l'association	Nombre et répartition		
Acteurs impliqués dans les projets de R&D	Nombre et répartition (PME, Start up, Grands groupes, laboratoires)		
UMR public/ privé impliquées	Nombre d'UMR		
Entreprises incubées	Nombre de projets incubés et nombre d'entreprises effectivement créées		

Objectif : Renforcer les actions à l'international

Les collaborations scientifiques

<i>Indicateurs</i>	<i>Unité de mesure</i>	<i>Situation initiale</i>	<i>Résultats prévus</i>
Participation ou coordination d'un réseau d'excellence européen	Nombre et nature d'acteurs participants Nombre et nature d'acteurs qui coordonnent		
Projets financés dans le cadre de programmes européens	Nombre de projets		

Évènements, Promotion

Indicateurs	Unité de mesure	Situation initiale	Résultats prévus
Participation ou organisation de salons ou congrès internationaux au titre d'AXELERA	Nombre et nature des actions : conférences, stand etc. Nombre et nature des participants		

Partenariats avec d'autres clusters

Indicateurs	Unité de mesure	Situation initiale	Résultats prévus
Accords formalisés avec d'autres clusters français ou internationaux	Nombre et nature des accords (workshop, projets de R&D, échanges et accueil de chercheurs etc.)		

■ **Le traitement d'une proposition est liée à sa nature**

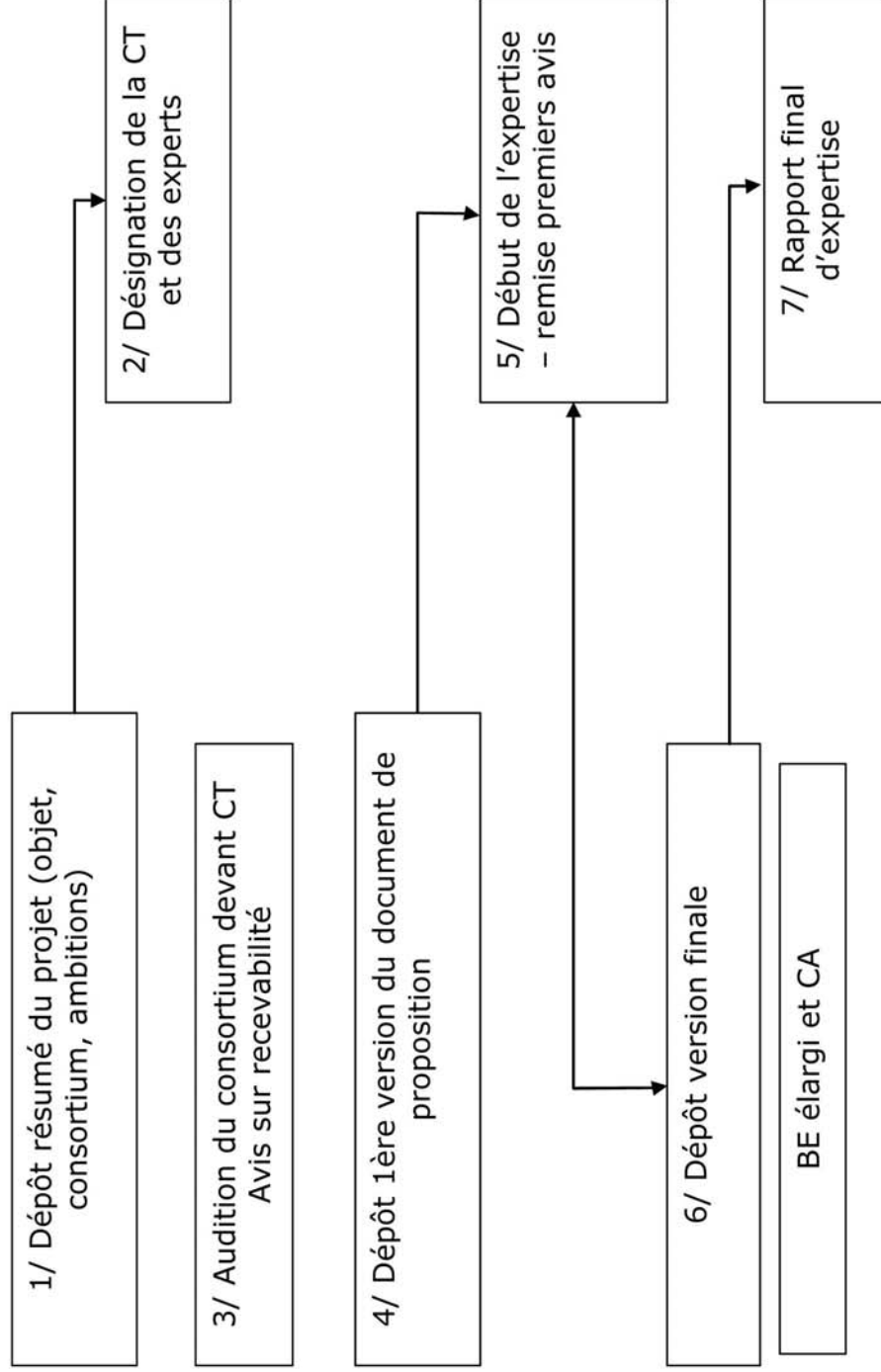
➤ **Les propositions liées a priori à un financeur**

- Pour les projets avec financeur identifié, le traitement est impacté par le calendrier et le processus de traitement du financeur
- Projets FCE, ANR, OSEO (liste pouvant être complétée)
- Dans ce cas **le porteur d'un projet soumet sa proposition dans le format imposé par le financeur ciblé**

➤ **Les propositions non liées a priori à un financeur**

- sont soumises en respectant le format décrit dans l'appel à propositions du pôle

Processus FCE



Processus ANR

- **Un pré-label Cap Digital est attribué avant expertise de l'ANR**
 - Le projet est-il dans les thématiques du pôle ?
 - Le projet revêt-il, a priori, un intérêt scientifique ?
 - Le projet à t-il un intérêt pour le développement économique du domaine ?
 - L'organisation du projet est-elle viable (composition du consortium, répartition des tâches, durée, coûts) ?
 - Règle de répartition des membres :
 - + 50% en IdF
 - Sauf si :
 - Bi-label indiquant des synergies entre pôles
 - Nécessité de trouver des partenaires hors IdF
- Le label est confirmé si le projet est retenu par l'ANR
- Si le projet n'est pas soutenu par l'ANR, une analyse est faite avec les porteurs

Pôle EMC2

Matrice des compétences entreprises (1 page)

MATRICE DES COMPETENCES ENTREPRISES

SOCIETES en vert sociétés avec références Airbus	TRAVAUX NEUFS										MANTENANCE										COMMENTAIRES							
	Ingénierie	Etudes de conception	Fabrication	Installation	Contrôle	Assemblage	Essais	Autonomie	Banc d'essai et de test	Chaudronnerie	Tolérance	Doc. technique et logiciel	Echafaudage	Emballage	Emmenagements	Instrumentation	Isolation	Logistique	Machines spéciales	Matrises des risques et sécurité		Mécanique	Peinture	Prestations de calculs	Sellerie Industrielle	Serrurerie	Tuyauterie	
AJILON ENGINEERING NANTES	X	X	X	X	X	X	X	X	X	X	X	X	X	X	X	X	X	X	X	X	X	X	X	X	X	X	X	Outils ou pièces pour assemblage métallique ou primaires composites
ALLIO	X	X	X	X	X	X	X	X	X	X	X	X	X	X	X	X	X	X	X	X	X	X	X	X	X	X	X	Etudes et réalisation des Moules de drapage / outils de détournage / Formes d'étréage / Outils d'assemblage et contrôle Usinage pièces carbone
APAVE	X	X	X	X	X	X	X	X	X	X	X	X	X	X	X	X	X	X	X	X	X	X	X	X	X	X	X	Contrôle technique de construction, sécurité, prévention, santé, labo environnement et labo essais.
ARCK INGENIERIE ATLANTIQUE	X	X	X	X	X	X	X	X	X	X	X	X	X	X	X	X	X	X	X	X	X	X	X	X	X	X	X	Outils réalisation pièces primaires et bords d'assemblage et de finition. Ingénierie électronique
ARMIPEC	X	X	X	X	X	X	X	X	X	X	X	X	X	X	X	X	X	X	X	X	X	X	X	X	X	X	X	étude conception et la réalisation de machines spéciales, mécano-soudures, maintenances
ASSYSTEM	X	X	X	X	X	X	X	X	X	X	X	X	X	X	X	X	X	X	X	X	X	X	X	X	X	X	X	Organisation production, outillages (maintenance, fabrication, assemblage, manutention, bancs de tests)
BESNE MECANIQUE	X	X	X	X	X	X	X	X	X	X	X	X	X	X	X	X	X	X	X	X	X	X	X	X	X	X	X	Etudes et réalisation d'outillages et systèmes mécaniques. Usinage petite et grande dimension, 3 et 5 axes. Mécano soudure, Serrurerie et matérielier décorative. Usinage de matériaux composites à fibres de carbone.
CERGI ATLANTIQUE	X	X	X	X	X	X	X	X	X	X	X	X	X	X	X	X	X	X	X	X	X	X	X	X	X	X	X	Bureau d'Etudes, Ingénierie, produit, process
CISIA INGENIERIE	X	X	X	X	X	X	X	X	X	X	X	X	X	X	X	X	X	X	X	X	X	X	X	X	X	X	X	Définition et études de politique de maintenance. Définition et validation d'outillage de maintenance.
CNI	X	X	X	X	X	X	X	X	X	X	X	X	X	X	X	X	X	X	X	X	X	X	X	X	X	X	X	Réalisation de documentation technique
GTS	X	X	X	X	X	X	X	X	X	X	X	X	X	X	X	X	X	X	X	X	X	X	X	X	X	X	X	Palettes, Accès, Outillage, Rangements, Montage démontage de postes...
DAHER ATLANTIQUE	X	X	X	X	X	X	X	X	X	X	X	X	X	X	X	X	X	X	X	X	X	X	X	X	X	X	X	Eléments de pratiques Passerelles Escaliers
EURACONCEPT	X	X	X	X	X	X	X	X	X	X	X	X	X	X	X	X	X	X	X	X	X	X	X	X	X	X	X	prestations de services (logistique, installation pièces) et fourniture de pièces aéronautiques (matelas d'isolation, pièces métalliques et composites,)
HALGAND	X	X	X	X	X	X	X	X	X	X	X	X	X	X	X	X	X	X	X	X	X	X	X	X	X	X	X	Bancs d'essais Carburants, Oxygène, Générateurs hydrauliques
KAEFER WANNER	X	X	X	X	X	X	X	X	X	X	X	X	X	X	X	X	X	X	X	X	X	X	X	X	X	X	X	Etudes, outillages, usinage, chaudronnerie, assemblage
MIS	X	X	X	X	X	X	X	X	X	X	X	X	X	X	X	X	X	X	X	X	X	X	X	X	X	X	X	Commissioning essais et présentation aux clients.
METAREG	X	X	X	X	X	X	X	X	X	X	X	X	X	X	X	X	X	X	X	X	X	X	X	X	X	X	X	Fibre optique, réalisation de tableaux électriques.
OPTTEOR ATLANTIQUE	X	X	X	X	X	X	X	X	X	X	X	X	X	X	X	X	X	X	X	X	X	X	X	X	X	X	X	Outillage (manutention)
P.I.H.	X	X	X	X	X	X	X	X	X	X	X	X	X	X	X	X	X	X	X	X	X	X	X	X	X	X	X	Maintenance multi-techniques
PRINCIPIA MARINE	X	X	X	X	X	X	X	X	X	X	X	X	X	X	X	X	X	X	X	X	X	X	X	X	X	X	X	Découpe composite Aménagements intérieurs d'avions
SAINT-NAZAIRE MARINE	X	X	X	X	X	X	X	X	X	X	X	X	X	X	X	X	X	X	X	X	X	X	X	X	X	X	X	Systèmes de surveillance multi - fonctions
SECOMAT	X	X	X	X	X	X	X	X	X	X	X	X	X	X	X	X	X	X	X	X	X	X	X	X	X	X	X	Entretien navires, études, chaudronnerie, usinage, mécanique générale et moteurs, arrêts usine. Outillage
SEEI	X	X	X	X	X	X	X	X	X	X	X	X	X	X	X	X	X	X	X	X	X	X	X	X	X	X	X	Outillage (manutention, assemblage)
SEGULA Technologies	X	X	X	X	X	X	X	X	X	X	X	X	X	X	X	X	X	X	X	X	X	X	X	X	X	X	X	Automatisme presse
SFCMM	X	X	X	X	X	X	X	X	X	X	X	X	X	X	X	X	X	X	X	X	X	X	X	X	X	X	X	Maîtrise d'œuvre+Etudes & réalisations sur des Projets importants (transique, machines spé, , outillages, bancs d'essais, palentes de transport ou d'assemblage...)
SHIPELEC	X	X	X	X	X	X	X	X	X	X	X	X	X	X	X	X	X	X	X	X	X	X	X	X	X	X	X	Electrification d'outillages.Retrofit machine
SITIA	X	X	X	X	X	X	X	X	X	X	X	X	X	X	X	X	X	X	X	X	X	X	X	X	X	X	X	Développement et fabrication de bancs de test clé-en-main, notamment banc de test de vis de trim, de portes de cockpit
SMCO	X	X	X	X	X	X	X	X	X	X	X	X	X	X	X	X	X	X	X	X	X	X	X	X	X	X	X	Ensemble serrurerie et tuyauterie
SOFLOG - SOFEMBAL	X	X	X	X	X	X	X	X	X	X	X	X	X	X	X	X	X	X	X	X	X	X	X	X	X	X	X	Stockage. Fourniture d'emballages, prestations logistique
SOLISO TECHNOLOGIES	X	X	X	X	X	X	X	X	X	X	X	X	X	X	X	X	X	X	X	X	X	X	X	X	X	X	X	transformation de matériaux isolants, découpe toute matière(couple et semi-rigide) toute dimension
TIMOLOR	X	X	X	X	X	X	X	X	X	X	X	X	X	X	X	X	X	X	X	X	X	X	X	X	X	X	X	

Pôle Mer Bretagne

BALISES – Bulletin de veille économique et technologique (6 pages).

Balises

Bulletin de veille économique et technologique

Septembre 2007 n° 4



Comme nous vous l'avons annoncé, après trois premiers numéros diffusés très largement, le Pôle Mer Bretagne réserve désormais Balises à ses adhérents à jour de leur cotisation.

Par ailleurs, nous sommes en train de revoir l'organisation de l'extranet réservé aux adhérents qui, jusqu'à présent, ne donne guère satisfaction. Dès qu'il aura meilleure allure, nous vous rappellerons vos codes d'accès et, outre l'envoi par courrier électronique, vous pourrez y retrouver ce bulletin de veille économique et technologique.

SECURITE, SURETE MARITIMES

■ Inspection neutronique de conteneurs : Euritrack récompensé

<http://www.bulletins-electroniques.com/actualites/43396.htm>

source : BE France numéro 194 (28/06/2007) - ADIT / ADIT

■ Le gouvernement andalou lance une nouvelle étude de prospection des fonds marins à l'aide d'équipements de haute technologie

<http://www.bulletins-electroniques.com/actualites/43212.htm>

source : BE Espagne numéro 63 (12/06/2007) - Ambassade de France en Espagne / ADIT

■ Troisième paquet maritime

Le Conseil Energie et transports des 6, 7 et 8 juin 2007 a abouti à une position commune concernant trois projets de directive : système communautaire de suivi du trafic des navires et d'information, contrôle par l'État du port et principes fondamentaux régissant les enquêtes sur les accidents dans le secteur des transports maritimes.

source : Conseil de l'Europe – Press Release – juin 2007

■ Sûreté des navires et des installations portuaires en Grèce

Une société grecque, possédant une longue expérience dans le domaine des technologies de l'information et des communications, souhaiterait développer une collaboration technique avec des sociétés possédant de l'expertise en matière de sûreté des installations portuaires, dans l'objectif de mettre en œuvre le code ISPS (code international pour la sûreté des navires et des installations portuaires) dans 12 grands ports grecs. REF 07 GR IHND 0111

contact : Centre Relais Innovation – [Carole Taffut](#)

■ Une base de données sur les véhicules sous marins (UV)

EurOcean, portail d'information sur les sciences et technologies dans le domaine maritime, a développé une base de données sur les UV utilisés en Europe pour la recherche scientifique.

[Consulter ou alimenter la base.](#)

sources : EurOcean

■ La radio identification, technologie vitrénne

L'association RFID Bretagne Développement a organisé une table ronde à Vitré. C'est dans cette ville que s'est créé un cluster interrégional, en décembre 2006. Liste de ces initiateurs. But : expliquer aux entreprises développant ou intégrant la RFID dans leur système de production, les enjeux d'un marché naissant qui devrait exploser dans les 18 mois à venir, les stimuler en donnant des applications concrètes.

sources : Ouest France, édition Vitré, 3 juillet 2007

■ Bruxelles défend ses ports face à Washington

Les Américains testent à Southampton la radiographie de tous les conteneurs en partance pour leur territoire. Si les essais sont concluants, ils envisagent d'étendre l'obligation de scannage aux autres ports du monde. L'Union européenne s'inquiète du coût de l'opération et y voit l'instrumentalisation du terrorisme pour multiplier les obstacles non tarifaires au libre échange. Mais les Etats-Unis n'entendent pas revenir sur leur exigence formulée dans un texte de 2006. Bruxelles souhaite trouver un accord permettant la reconnaissance mutuelle des normes et standards s'appliquant au traitement de la chaîne logistique.

sources : Enjeux : juillet-août 2007

■ Le drone amphibie Aelius en essais

Aeroart (Mérignac 33) a présenté son drone amphibie au Bourget. La société a pu faire état des premiers essais de son démonstrateur construit avec le concours d'Aéro Composites Solution (Augan 56). Les tests se poursuivront et une nouvelle levée de fonds sera engagée pour aborder la phase du prototype qui pourrait être opérationnel fin 2009. Un des porteurs du projet estime qu'Aelius aura des applications en matière de sécurité (portuaire, côtière), d'océanographie, de biologie marine, de prévention de la pollution ou de surveillance industrielle. Il intéressera aussi l'armée en tant qu'aide à la décision.

sources : Air & Cosmos : 6 juillet 2007

NAVAL ET NAUTISME

■ Nouvelle tôle d'acier pour les constructions navales

<http://www.bulletins-electroniques.com/actualites/43408.htm>

source : BE Japon numéro 449 (29/06/2007) - Ambassade de France au Japon / ADIT

■ Propulsion par jet d'eau chez Rolls-Royce

Rolls-Royce lance Kamewa FF600, le système de propulsion par jet d'eau le plus grand de la série Kamewa. Il permet d'atteindre une puissance de 1800 Kw.

source : Rolls-Royce News – Juillet 2007

■ La Norvège mise sur la pile à combustible

La Norvège veut être le premier pays à lancer un bateau « propre », dont la propulsion serait assurée par la technologie de la pile à combustible. Le Research Council of Norway a soutenu les développements, des premiers essais doivent être réalisés en 2008 sur un bateau existant.

source : [Ambassade Norvège – Actualité économique – 19/06/2007](#)

■ Méthanier à propulsion diesel-électrique

Le société coréenne Hyundai Heavy Industries a construit un méthanier, premier d'une série de quatre, avec un système de propulsion diesel électrique de type DFDE qui permet de réduire la consommation de carburant.

source : [Sustainable Shipping – Juillet 2007](#)

■ Démantèlement des navires : les actions à mettre en oeuvre

En mai 2007, la commission européenne a publié un livre vert qui présente une série d'actions possibles à mettre en oeuvre pour améliorer le démantèlement des navires, avant la mise en place d'une convention internationale. Les parties intéressées sont invitées à faire part de leurs commentaires sur ces actions, d'ici le 30 septembre prochain.

source : [European Community Shipowners'Associations – Newsletter N°4/07](#)

■ Des décisions en faveur de l'environnement à l'IMO

Le Comité de Protection de l'Environnement Marin (MEPC) de l'IMO a pris une série de décisions importantes lors de sa session de juillet. Ces décisions concernent notamment l'impact des mesures prises pour réduire la pollution de l'air par les bateaux, une convention sur le démantèlement des navires, la mise en oeuvre de la convention sur la gestion des eaux de ballasts de 2004, des amendements à la convention MARPOL.

source : [IMO – Newsroom- 20 juillet 2007](#)

■ Eaux de lavage : il faut des critères clairs

La réglementation internationale, insuffisamment claire en ce qui concerne le largage des eaux de lavage, ne favorise pas le développement des technologies d'épuration des gaz d'échappement, pourtant reconnues comme efficaces pour diminuer les émissions d'oxyde de soufre.

source : [Sustainable Shipping – Juillet 2007](#)

RESSOURCES ENERGETIQUES MARINES :

ENERGIES RENOUVELABLES

■ Energie renouvelable : plateforme internet pour un partage mondial des connaissances

<http://www.bulletins-electroniques.com/actualites/43483.htm>

source : [BE Allemagne numéro 342 \(4/07/2007\) - Ambassade de France en Allemagne / ADIT](#)



■ **La laitue de mer, futur substrat aux bioénergies ?**

<http://www.bulletins-electroniques.com/actualites/43468.htm>

source : *BE Danemark numéro 16 (3/07/2007) - Ambassade de France au Danemark / ADIT*

■ **Un nouveau type de centrales marémotrices**

<http://www.bulletins-electroniques.com/actualites/43436.htm>

source : *BE Russie numéro 13 (29/06/2007) - Ambassade de France en Russie / ADIT*

■ **Un brise lames pour la production d'électricité à partir des vagues**

Une PME a développé et breveté un procédé qui exploite l'énergie produite par les vagues venant s'écraser sur le brise-lames d'un port. La société recherche un centre de recherches ou une entreprise du secteur énergétique pour effectuer des essais pilotes ou construire des installations. REF 06 GR IHND 0GUD

contact : *Centre Relais Innovation – Carole Taffut*

■ **Le dessalement de l'eau de mer : la position de WWF**

L'association a indiqué que les technologies de dessalement de l'eau de mer utilisent en général beaucoup d'énergie et par conséquent favorisent les émissions de gaz à effet de serre et par là même le réchauffement climatique.

source : *Le journal de l'environnement – 20 juin 2007*

■ **L'émergence de projets pilotes favorisée aux Etats-Unis**

Partant du constat que pour pouvoir passer en phase commerciale, les projets pilotes dans le domaine des énergies marines doivent prouver leur efficacité, la Federal Energy Regulatory Commission a mis en place un processus simplifié d'autorisation d'implantations.

source : *eere energy – News – 25 juillet 2007*

RESSOURCES BIOLOGIQUES MARINES : PÊCHE ET AQUACULTURE

■ **La commission prend l'avis des fabricants de filets**

La commission européenne révisé le règlement, de 1998, concernant les mesures techniques visant à préserver la ressource. Dans ce cadre, elle a souhaité, au cours d'une réunion le 3 juillet dernier, la contribution des professionnels pour prendre en compte la réalité des pratiques de pêches.

source : *Europa Press Release- 04 juillet 2007*

■ **Participation de l'Australie au réseau international de surveillance du milieu marin**

<http://www.bulletins-electroniques.com/actualites/43457.htm>

source : *BE Australie numéro 52 (2/07/2007) - Ambassade de France en Australie / ADIT*



■ Création de la ville de la mer à Vigo

<http://www.bulletins-electroniques.com/actualites/43213.htm>

source : *BE Espagne numéro 63 (12/06/2007) - Ambassade de France en Espagne / ADIT*

■ Le thon rouge et l'anguille : des espèces protégées

Pour éviter l'extinction de ces deux espèces, le Conseil de l'EU a adopté un règlement qui entraînera une réduction des captures, dès 2007, pour le thon et la mise en œuvre d'un programme de sauvegarde des anguilles, d'ici 2009.

source : *Le journal de l'environnement – 13 juin 2007*

■ Aquaculture : règlement sur l'introduction d'espèces

Le Conseil a adopté le règlement (CE) N°708/2007, au mois de juin, en vue de cadrer l'introduction et le transfert d'espèces exotiques ou localement absentes. L'objectif étant de favoriser la diversification de la production aquacole tout en préservant les écosystèmes existants.

source : *JO EU L 168 du 28 juin 2007*

RESSOURCES BIOLOGIQUES MARINES : BIOTECHNOLOGIES

■ Produit cosmétique à base d'algue

L'invention, protégée par brevet par LVMH, permet de fabriquer une composition cosmétique protégeant la peau contre les effets du vieillissement cutané.

source : *Patent Genius – Mai 2007*

ENVIRONNEMENT ET AMENAGEMENT DU LITTORAL

■ Informations géographiques sur le littoral

L'observatoire du littoral a développé un module de cartographie interactive qui contient des informations géographiques sur le littoral, accessibles en ligne. Ce module vient de s'enrichir avec notamment les sites d'intérêt communautaire qui constituent le réseau Natura 2000.

source : *IFREMER Environnement – Actualité 20 juin 2007*

■ Un recueil de bonnes pratiques pour les municipalités

Le 11 juillet dernier, a été présenté le guide « Stations balnéaires et de montagne : l'innovation au service de l'environnement ». Ce document donne aux élus des exemples de solutions techniques mises en œuvre pour répondre aux problèmes environnementaux liés aux variations de population dans les communes touristiques.

source : *Mairie info- 11 juillet 2007*

■ Une législation qui peut impacter les activités de dragage

Les ministres de l'environnement sont arrivés à un accord politique sur les projets de directive concernant d'une part, les déchets et d'autre part, l'établissement de normes de qualité de l'environnement dans le domaine de l'eau. Ces accords peuvent avoir une incidence sur les activités de dragage en définissant, entre autres, le statut des sédiments.

source : *European Sea Ports Organisation- News mai – juin 2007*

■ **Un laboratoire pour la surveillance des milieux aquatiques**

Aquaref, qui regroupe cinq établissements publics, est le laboratoire qui permettra de répondre aux exigences de surveillance fiable des milieux aquatiques, demandées par la directive cadre sur l'eau.

source : [Le journal de l'environnement – 12 juillet 2007](#)

■ **Révision de l'annexe VI de la convention MARPOL**

Cette annexe, sur la prévention de la pollution de l'atmosphère par les navires, qui régleme notamment les émissions de dioxyde de soufre et les émissions d'oxyde d'azote fait l'objet de discussions. Il en est de même de la Directive Soufre.

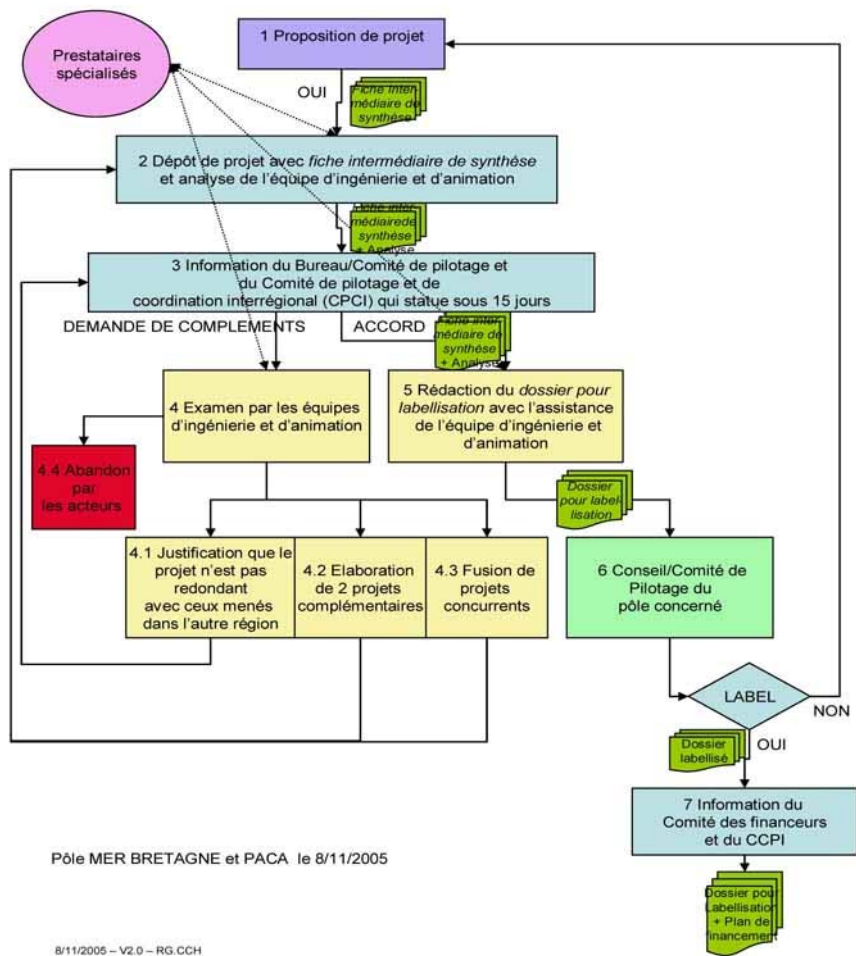
source : [European Community Shipowners' Association – Newsletter N°4/07](#)

■ **Installations portuaires de réception des déchets**

Une instruction a été publiée le 20 avril 2007 pour inciter les collectivités territoriales à mettre en place un plan de réception et de traitement des déchets pour leurs ports, ceci afin que l'Etat puisse respecter les exigences de la Directive 2000/59 CE, transposées depuis 2005, mais non encore appliquée en France.

source : [Ministère de l'Equipement...Bulletin officiel - 20079](#)

Procédure de labellisation.



Récapitulatif des phases, étapes et répartition des tâches.

PHASE et ETAPE		QUI FAIT QUOI ?			
	Porteur de projet	Equipe d'ingénierie et d'animation (EIA)	Conseil – Bureau/Comité de pilotage	Comité de Pilotage et de Coordination Interrégional (CPCI)	
A	Travail en Commission Thématique				
A1	Génération du projet	Identifie ou propose un projet collaboratif de R&D	Assure l'animation des commissions Thématiques (Animation, prospective, veille technologique, promotion) Fait émerger un projet autour d'un Porteur de projet		
B	Structuration du projet				
B1	Rédaction et Validation de la fiche intermédiaire de synthèse	Le porteur du projet rédige la fiche de synthèse	Le Directeur du Pôle désigne un référent par projet (en général l'animateur de la commission correspondante) Le référent présente la fiche en réunion plénière de l'EIA Une proposition, avec la fiche intermédiaire de synthèse, est transmise au CPCI et au Comité de pilotage PACA/Bureau-Conseil Bretagne. L'appel éventuel à expertise extérieure est réalisé dans cette phase		
B2	Avis du Comité interrégional			Le CPCI rend un avis écrit sous quinze jours après accusé de réception sur chaque fiche de synthèse qui lui est présentée. Si aucun avis défavorable n'est rendu dans ce délai, la fiche synthétique est transmise pour information au Comité des Financeurs de la région concerné. Le dossier est ensuite complété par les acteurs et suit la procédure de labellisation par le Pôle Régional.	
B3	Instruction éventuelle des éléments d'un arbitrage interrégional	Le porteur du projet est sollicité pour répondre aux questions ou corriger son projet	L'EIA instruit l'arbitrage éventuel en fonction des circonstances et en concertation avec le Bureau/Comité de pilotage L'EIA instruit l'arbitrage éventuel en fonction des circonstances et en concertation avec le Bureau/Comité de pilotage	Si le projet fait l'objet de demande de compléments d'informations, il est instruit en concertation par les deux équipes d'ingénierie et d'animation : Si l'analyse fait apparaître que le projet n'est pas redondant avec les projets présentés par l'autre pôle MER, il est présenté à nouveau au CPCI avec les justifications nécessaires. S'il y a risque avéré de redondance, l'instruction par les équipes d'ingénierie et d'animation doit permettre soit d'élaborer deux dossiers complémentaires, soit de créer un unique projet (avec deux sous projets identifiés) résultant de la fusion de projets concurrents, soit d'abandonner l'un des projets (antériorité, pertinence). Les projets ainsi modifiés font l'objet de nouvelles fiches synthétiques qui sont à nouveau examinées par le CPCI.	

PHASE et ETAPE		QUI FAIT QUOI ?			
Porteur de projet		Equipe d'ingénierie et d'animation (EIA)		Conseil - Bureau/Comité de pilotage	Comité de Pilotage et de Coordination Interrégional (CPCI)
C	Dossier définitif				
C1	Rédaction, instruction et transmission	Le porteur rédige le projet définitif avec ses coopérants	Accompagne la rédaction du dossier. Assure le lien avec la commission des financeurs		
C2	Labellisation des projets	Répond aux questions de l'EIA	Le référent remplit la grille d'évaluation en ajoutant des commentaires motivés Le dossier est présenté à l'ensemble de l'EIA Discussion, instruction éventuelle complémentaire (avec experts extérieurs si nécessaire) et élaboration d'une proposition transmise au Bureau/Comité de pilotage	Le Conseil/Comité de pilotage reçoit de l'EIA le dossier accompagné du dossier d'instruction et d'une proposition de labellisation. Il labellise ou demande un complément d'instruction	
C3	Recherche les financements	Assure la promotion du projet	Si labellisation, transmission de la fiche synthétique au Comité Interrégional, transmission du dossier à la Commission des Financeurs et recherche des financements	Les projets labellisés par le pôle sont présentés à la Commission des Financeurs. Ils sont soutenus par l'ensemble des acteurs et des instances du pôle.	Le comité reçoit la fiche synthétique définitive
D	Conduite Projet	Assure la conduite du projet, informe la commission thématique	Organise et réalise le suivi et l'évaluation		

Equivalence : Commission Thématique en Bretagne, Groupe de travail en PACA
Bureau / Conseil en Bretagne, Comité de pilotage en PACA

Nom du projet

<p>Partenaires (nom ou profil)</p> <ul style="list-style-type: none">▪ Entreprises:...▪ Laboratoires publics:...	<p>Quand, Combien</p> <p>Estimation effort, durée et budget</p>
<p>Pourquoi</p> <ul style="list-style-type: none">▪ Exprimer le besoin et les problèmes résolus par le projet	<p>Comment</p> <ul style="list-style-type: none">▪ Description du projet et des objectifs à atteindre

